

KOD KATALOGOWY:
ZZPL/0029

KARTA TECHNICZNA PRODUKTU

PN-EN
1176-7:2020
1176-1:2017



PASTEL LINE

| | | |
|---------------|---------------|----------------------|
| 4 wieże | 1 zjeżdżalnia | 0,89 m (h) |
| | | |
| 2,75 x 2,42 m | 2,81 m (h) | 23,90 m ² |
| | | |
| 5+ lat | 7,5 godz. | 20 dzieci |
| | | |

DANE TECHNICZNE:

| | |
|-----------------------------|---|
| KONSTRUKCJA: | Rury i profile o różnej średnicy |
| ZABEZPIECZENIE KONSTRUKCJI: | Podkład cynkowy, malowanie proszkowe |
| WYKOŃCZENIE: | Lakier poliestrowy, HDPE, sklejka anty-skid, blacha nierdzewna |
| FUNDAMENT: | A: Fundament betonowy B: Kotwa chemiczna w fundamencie betonowym |

Tolerancja różnicy wymiarów 3%

Urządzenie zgodne z normą: PN-EN 1176-7:2020, PN-EN 1176-1:2017

Powyższa oferta ma charakter poglądowy. Kolorystyka może ulec zmianie.



KOD KATALOGOWY:
ZZPL/0029

KARTA TECHNICZNA PRODUKTU

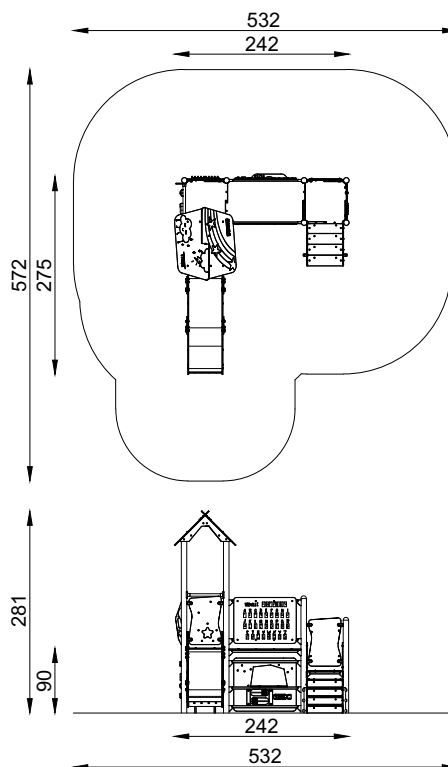
PN-EN
1176-7:2020
1176-1:2017



ZESTAWY
ZABAWOWE

ELEMENTY SKŁADOWE:

| | | |
|-----------|---|--------|
| CL/001/1 | Wieża standard dach H= 890 mm | 1 szt. |
| CL/001/2 | Wieża standard słupy H= 590 mm | 1 szt. |
| CL/010 | Trap standard H= 590 mm | 1 szt. |
| CL/010 | Trap standard H= 890 mm | 2 szt. |
| CL/011 | Trap wydłużony H= 890 mm | 1 szt. |
| CL/020/2 | Ścianka wspinaczkowa pionowa H=890 mm | 1 szt. |
| CL/021 | Wejście H=590 mm | 1 szt. |
| CL/068/6 | Zabezpieczenie house pastel | 1 szt. |
| CL/069/3 | Zabezpieczenie kształty labirynt sensoryczne pastel | 1 szt. |
| CL/069/5 | Zabezpieczenie me girl bulaj sensoryczne pastel | 1 szt. |
| CL/069/6 | Zabezpieczenie number puzzle sensoryczne pastel | 1 szt. |
| CL/069/11 | Zabezpieczenie star plexi sensoryczne pastel | 1 szt. |
| CL/070/1 | Zabezpieczenie alphabet szerokie pastel | 1 szt. |
| CL/070/2 | Zabezpieczenie braile szerokie pastel | 1 szt. |
| CL/082 | Zabezpieczenie pomiędzy trapy | 1 szt. |
| CL/087/2 | Liczydło poziome | 1 szt. |
| CL/089/2 | Ślizg standard H=890mm | 1 szt. |
| CL/091/1 | Sklep pastel | 1 szt. |
| MKJE/000 | Słup | 2 szt. |



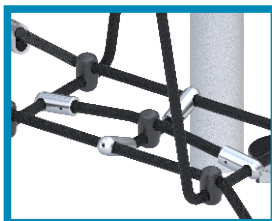
PASTEL LINE

SPECYFIKACJA MATERIAŁOWA LINII

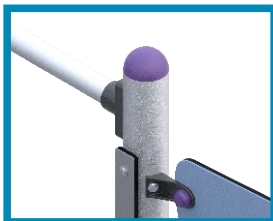
ROTOMOULDING



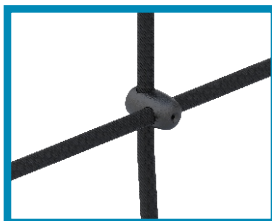
LINA ZBROJONA



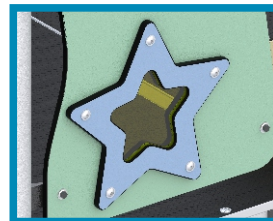
METAL



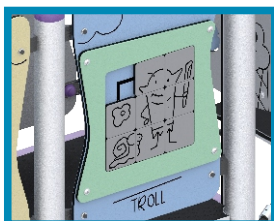
PA6



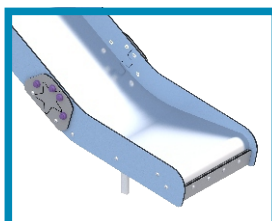
PLEXI



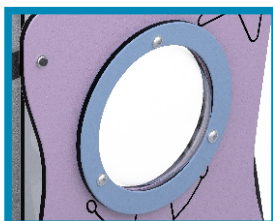
PŁYTA HDPE



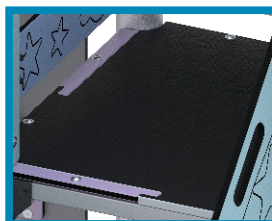
STAL NIERDZEWNA



POLIWEGLAN



SKLEJKA ANTYSKID



ABS

