

KOD KATALOGOWY:
ZZOC/0114

KARTA TECHNICZNA PRODUKTU

PN-EN
1176-1:2024



4 wieże	2 zjeżdżalnie	0,90 m (h)
4,46 x 3,97 m	3,49 m (h)	38,82 m ²
1+ lat *	12,00 godz.	23 dzieci

DANE TECHNICZNE:

KONSTRUKCJA:	Rury i profile o różnej średnicy
ZABEZPIECZENIE KONSTRUKCJI:	Podkład cynkowy, malowanie proszkowe
WYKOŃCZENIE:	Lakier poliesterowy, sklejka anti-skid, HDPE, HPL rotomoulding, blacha nierdzewna
FUNDAMENT:	A: Fundament betonowy B: Kotwa chemiczna w fundamencie betonowym
Tolerancja różnicy wymiarów 3%	
Urządzenie zgodne z normą: PN-EN 1176-1:2024	

*Wiek sugerowany przez producenta. Nie wyklucza użytkowania przez dzieci w innym wieku. Powyższa oferta ma charakter poglądowy. Kolorystyka może ulec zmianie.



KOD KATALOGOWY:
ZZOC/0114

KARTA TECHNICZNA PRODUKTU

PN-EN

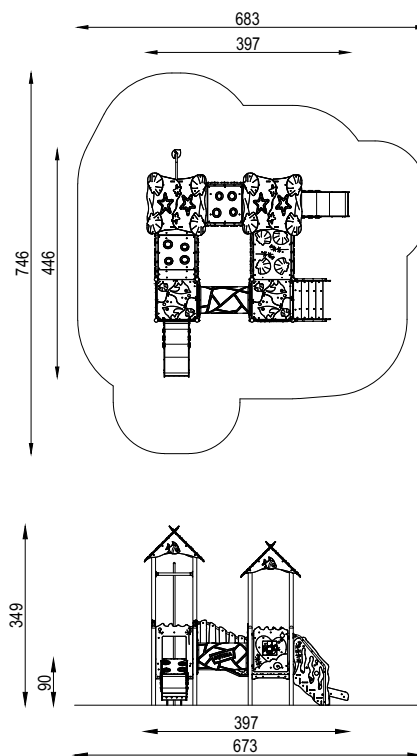
1176-1:2024



ZESTAWY
ZABAWOWE

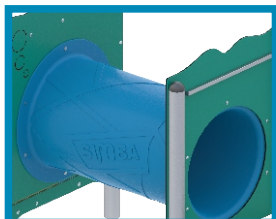
ELEMENTY SKŁADOWE:

MKJ/001/1	Wieża standard słupy H=600mm	2 szt.
MKO/001/2	Wieża standard dach H=600mm	1 szt.
MKO/001/2	Wieża standard dach H=900mm	1 szt.
MKO/010	Trap kwadratowy H=600mm	3 szt.
MKO/010	Trap kwadratowy H=900mm	1 szt.
MKO/022/2	Wejście strażackie H=900mm	1 szt.
MKO/023/1	Schody H=600mm	1 szt.
MKO/041	Tunel	1 szt.
MKO/043/1	Przejście proste most L=1000mm	2 szt.
MKJ/044/1	Przejście skos kółka L=1000mm Delta H=300mm	2 szt.
MKJ/063	Zabezpieczenie balkon	1 szt.
MKJ/080/1	Zabezpieczenie między trapowe Muszla Delta H=300mm	1 szt.
MKJ/060/1	Zabezpieczenie pełne słupki	3 szt.
MKJ/061/1	Zabezpieczenie przejście do ślizgu	2 szt.
MKJ/062/1	Zabezpieczenie Puzzle	1 szt.
MKJ/087/1	Ślizg standard H=600mm	2 szt.



SPECYFIKACJA MATERIAŁOWA LINII

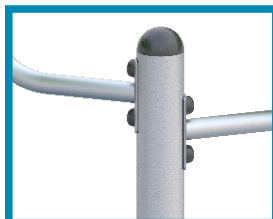
ROTOMOULDING



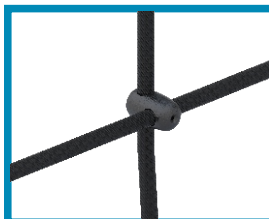
LINA ZBROJONA



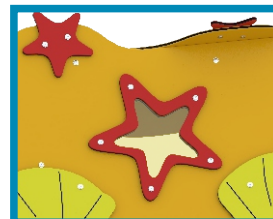
METAL



PA 6



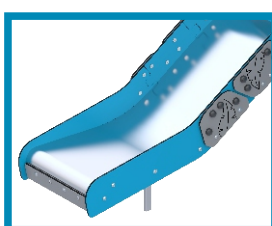
PLEXI



PŁYTA HDPE



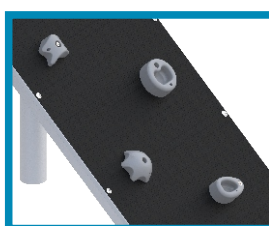
STAL NIERDZEWNA



POLIWĘGLAN



SKLEJKA ANTYSKID



PP

