

KOD KATALOGOWY:
ZZOC/0100

KARTA TECHNICZNA PRODUKTU

PN-EN
1176-1:2024



OCEAN

2 wieże	1 zjeżdżalnia	0,60 m (h)
1,82 x 2,23 m	2,88 m (h)	19,50 m ²
1+ lat *	5,00 godz.	10 dzieci

DANE TECHNICZNE:

KONSTRUKCJA:	Rury i profile o różnej średnicy
ZABEZPIECZENIE KONSTRUKCJI:	Podkład cynkowy, malowanie proszkowe
WYKOŃCZENIE:	Lakier poliestrowy, sklejka anti-skid, HDPE, blacha nierdzewna
FUNDAMENT:	A: Fundament betonowy B: Kotwa chemiczna w fundamencie betonowym

Tolerancja różnicy wymiarów 3%

Urządzenie zgodne z normą: PN-EN 1176-1:2024

*Wiek sugerowany przez producenta. Nie wyklucza użytkowania przez dzieci w innym wieku. Powyższa oferta ma charakter poglądowy. Kolorystyka może ulec zmianie.



KOD KATALOGOWY:
ZZOC/0100

KARTA TECHNICZNA PRODUKTU

PN-EN

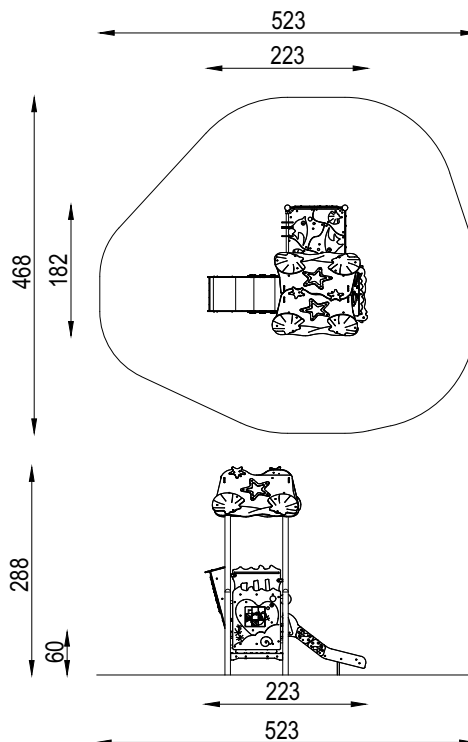
1176-1:2024



ZESTAWY
ZABAWOWE

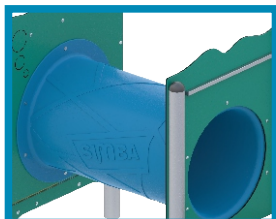
ELEMENTY SKŁADOWE:

MKJ/000	Słup	2 szt.
MKO/001/2	Wieża standard dach H=600mm	1 szt.
MKO/010	Trap kwadratowy H=300mm	1 szt.
MKO/010	Trap kwadratowy H=600mm	1 szt.
MKO/060/1	Zabezpieczenie pełne słupki	1 szt.
MKO/061/1	Zabezpieczenie przejście do ślizgu	1 szt.
MKO/062/1	Zabezpieczenie Puzzle	1 szt.
MKO/063	Zabezpieczenie balkon	1 szt.
MKO/080/1	Zabezpieczenie między trapowe Muszla Delta H=300mm	1 szt.
MKJ/084/2	Liczydło	1 szt.
MKJ/087/1	Ślizg standard H=600mm	1 szt.



SPECYFIKACJA MATERIAŁOWA LINII

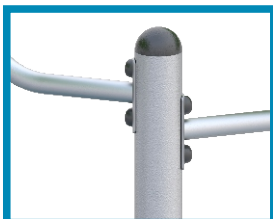
ROTOMOULDING



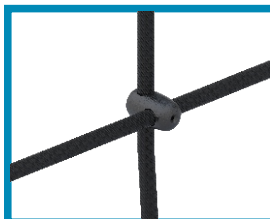
LINA ZBROJONA



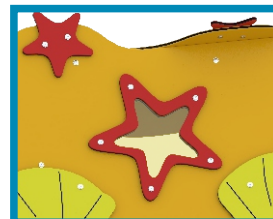
METAL



PA 6



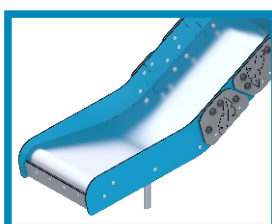
PLEXI



PŁYTA HDPE



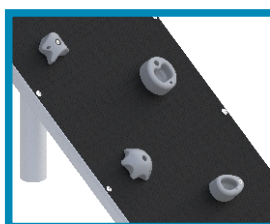
STAL NIERDZEWNA



POLIWĘGLAN



SKLEJKA ANTYSKID



PP

