

KOD KATALOGOWY:
ZZJE/0211

KARTA TECHNICZNA PRODUKTU

PN-EN
1176-1:2024



ETNO
NO

7 wież	2 zjeżdżalnie	1,96 m (h)
5,78 x 6,54 m	3,74 m (h)	56,99 m ²
6+ lat *	15 godz.	29 dzieci

DANE TECHNICZNE:

KONSTRUKCJA:	Rury i profile o różnej średnicy
ZABEZPIECZENIE KONSTRUKCJI:	Podkład cynkowy, malowanie proszkowe
WYKOŃCZENIE:	Lakier poliestrowy, HDPE, HPL, blacha nierdzewna, lina zbrojona, rotomoulding
FUNDAMENT:	A: Fundament betonowy B: Kotwa chemiczna w fundamencie betonowym
Tolerancja różnicy wymiarów 3%	
Urządzenie zgodne z normą: PN-EN 1176-1:2024	

*Wiek sugerowany przez producenta. Nie wyklucza użytkowania przez dzieci w innym wieku. Powyższa oferta ma charakter poglądowy. Kolorystyka może ulec zmianie.

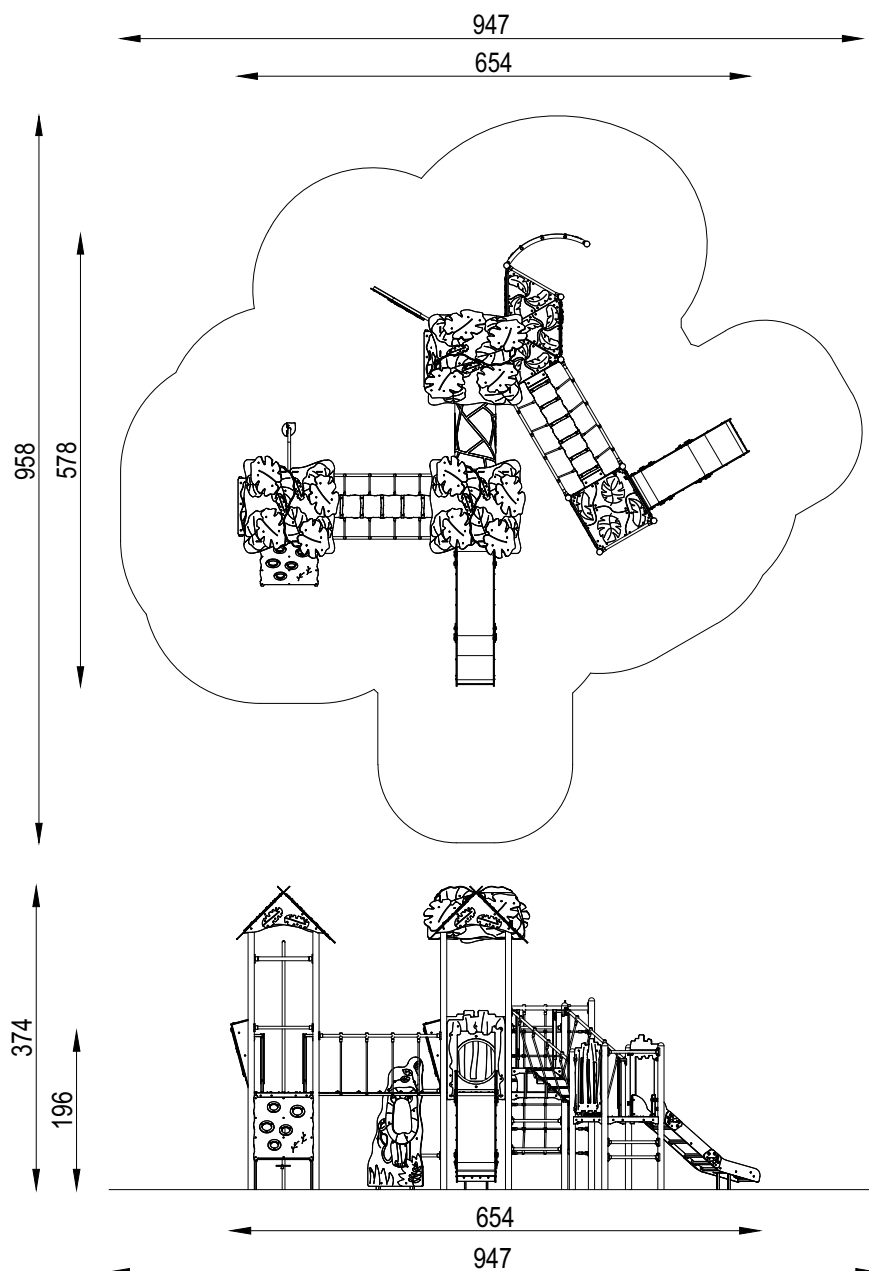


KOD KATALOGOWY:
ZZJE/0211

KARTA TECHNICZNA PRODUKTU

PN-EN

1176-1:2024



EFORNDU



KOD KATALOGOWY:
ZZJE/0211

KARTA TECHNICZNA PRODUKTU

PN-EN
1176-1:2024



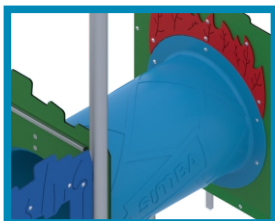
ELEMENTY SKŁADOWE:

MKJ/000	Słup	4 szt.	MKJ/041/1	Tunel L=1000mm	1 szt.
MKJ/001/1	Wieża standard słupy H=900mm	1 szt.	MKJ/060/1	Zabezpieczenie pełne pień	3 szt.
MKJ/001/2	Wieża standard dach H=1200mm	3 szt.	MKJ/060/3	Zabezpieczenie pełne kwiatek	1 szt.
MKJ/010	Trap kwadratowy H=900mm	1 szt.	MKJ/061/1	Zabezpieczenie przejście do ślizgu	2 szt.
MKJ/010	Trap kwadratowy H=1200mm	3 szt.	MKJ/063/1	Zabezpieczenie balkon niskie	2 szt.
MKJ/011	Trap trójkątny H=1200mm	2 szt.	MKJ/064/1	Zabezpieczenie różnicowe Delta H=300mm	1 szt.
MKJ/011	Trap trójkątny H=1500mm	1 szt.	MKJ/080/1	Zabezpieczenie między trapowe liść Delta H=300mm	2 szt.
MKJ/020/3	Ścianka wspinaczkowa kółka H=1200mm	1 szt.	MKJ/081/1	Zawężenie	5 szt.
MKJ/022/3	Wejście strażackie H=1200mm	1 szt.	MKJ/083/1	Monidło lew	1 szt.
MKJ/024/2	Drabinka H=900mm	1 szt.	MKJ/084/1	Drążek zabezpieczający	3 szt.
MKJ/024/3	Drabinka H=1200mm	1 szt.	MKJ/087/2	Ślizg standard H=900mm	1 szt.
MKJ/029/3	Przeplotnia linowa H=1200mm	1 szt.	MKJ/087/3	Ślizg standard H=1200mm	1 szt.
MKJ/040/2	Przejście linowe L=1500mm	1 szt.			
MKJ/040/6	Przejście skos liny L=1500mm Delta H=600mm	1 szt.			

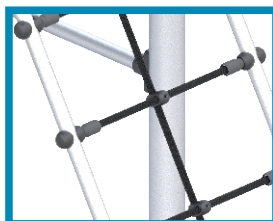


SPECYFIKACJA MATERIAŁOWA LINII

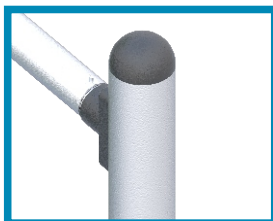
ROTOMOULDING



LINA ZBROJONA



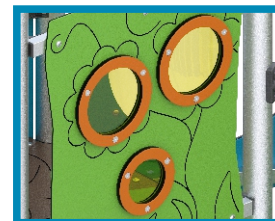
METAL



PA6



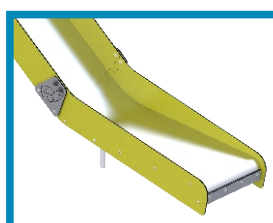
PLEXI



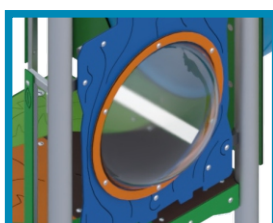
PŁYTA HDPE



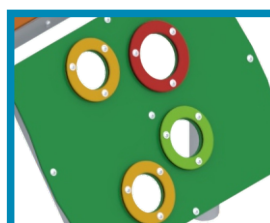
STAL NIERDZEWNA



POLIWĘGLAN



PŁYTA HDPE



HPL

