

KOD KATALOGOWY:
ZZJE/0209

KARTA TECHNICZNA PRODUKTU

PN-EN

1176-1:2024



ETNOZOO

2 wieże	1 zjeżdżalnia	0,90 m (h)
2,91 x 3,11 m	3,44 m (h)	26,27 m ²
3+ lat *	6 godz.	13 dzieci

DANE TECHNICZNE:

KONSTRUKCJA:	Rury i profile o różnej średnicy
ZABEZPIECZENIE KONSTRUKCJI:	Podkład cynkowy, malowanie proszkowe
WYKOŃCZENIE:	Lakier poliesterowy, HDPE, HPL, blacha nierdzewna, rotomoulding
FUNDAMENT:	A: Fundament betonowy B: Kotwa chemiczna w fundamencie betonowym

Tolerancja różnicy wymiarów 3%

Urządzenie zgodne z normą: PN-EN 1176-1:2024

*Wiek sugerowany przez producenta. Nie wyklucza użytkowania przez dzieci w innym wieku. Powyższa oferta ma charakter poglądowy. Kolorystyka może ulec zmianie.



KOD KATALOGOWY:
ZZJE/0209

KARTA TECHNICZNA PRODUKTU

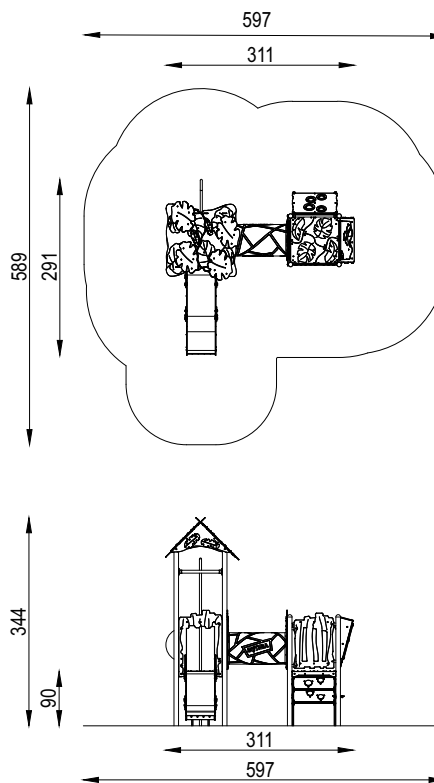
PN-EN

1176-1:2024



ELEMENTY SKŁADOWE:

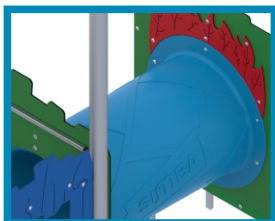
MKJ/001/1	Wieża standard słupy H=900mm	1 szt.
MKJ/001/2	Wieża standard dach H=900mm	1 szt.
MKJ/010	Trap kwadratowy H=900mm	2 szt.
MKJ/020/2	Ścianka wspinaczkowa kółka H=900mm	1 szt.
MKJ/021/2	Zjazd strażacki H=900mm	1 szt.
MKJ/041/1	Tunel L=1000mm	1 szt.
MKJ/060/1	Zabezpieczenie pełne pień	1 szt.
MKJ/060/2	Zabezpieczenie pełne bulaj	1 szt.
MKJ/061/1	Zabezpieczenie przejście do ślizgu	1 szt.
MKJ/063/1	Zabezpieczenie balkon niskie	1 szt.
MKJ/081/1	Zawężenie	1 szt.
MKJ/084/1	Drażek zabezpieczający	1 szt.
MKJ/086/1	Sklep	1 szt.
MKJ/087/2	Ślizg standard H=900mm	1 szt.



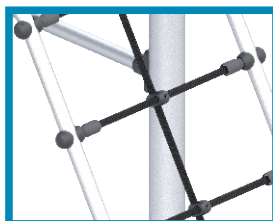
**E
F
O
N
D**

SPECYFIKACJA MATERIAŁOWA LINII

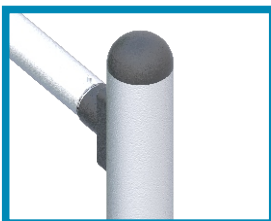
ROTOMOULDING



LINA ZBROJONA



METAL



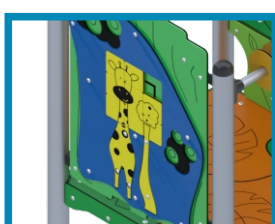
PA6



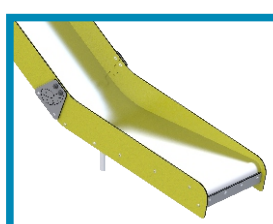
PLEXI



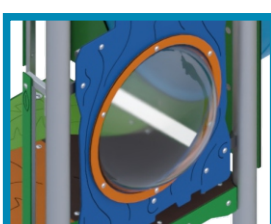
PŁYTA HDPE



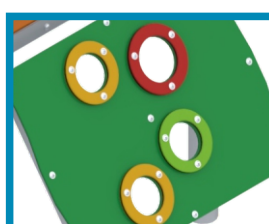
STAL NIERDZEWNA



POLIWĘGLAN



PŁYTA HDPE



HPL

