

KOD KATALOGOWY:
ZZJE/0108

KARTA TECHNICZNA PRODUKTU

PN-EN
1176-1:2024



ETNO
ZNIE

2 wieże	Integracja	0,30 m (h)
2,83 x 4,14 m	2,84 m (h)	30 m ²
1+ lat *	11 godz.	19 dzieci

DANE TECHNICZNE:

KONSTRUKCJA:	Rury i profile o różnej średnicy
ZABEZPIECZENIE KONSTRUKCJI:	Podkład cynkowy, malowanie proszkowe
WYKOŃCZENIE:	Lakier poliestrowy, rotomoulding, HDPE, HPL
FUNDAMENT:	A: Fundament betonowy B: Kotwa chemiczna w fundamencie betonowym

Tolerancja różnicy wymiarów 3%

Urządzenie zgodne z normą: PN-EN 1176-1:2024

*Wiek sugerowany przez producenta. Nie wyklucza użytkowania przez dzieci w innym wieku. Powyższa oferta ma charakter poglądowy. Kolorystyka może ulec zmianie.



KOD KATALOGOWY:
ZZJE/0108

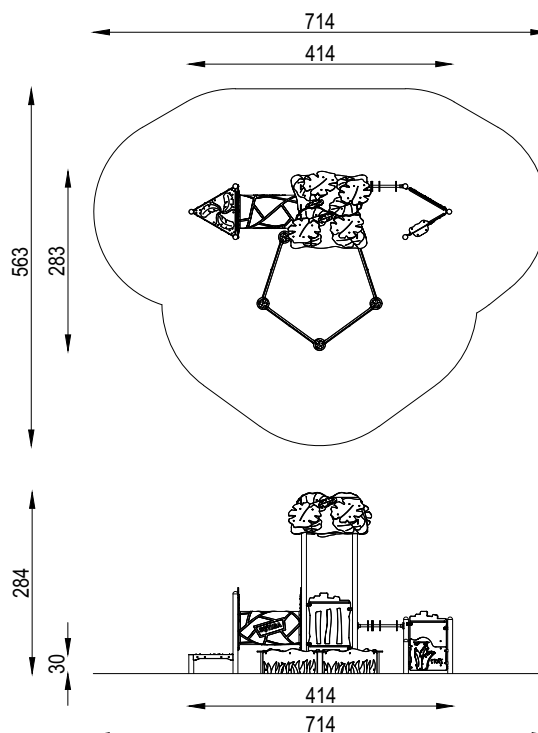
KARTA TECHNICZNA PRODUKTU

PN-EN
1176-1:2024



ELEMENTY SKŁADOWE:

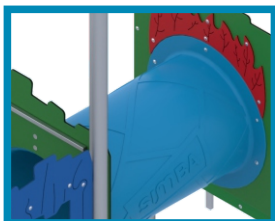
MKJ/000	Słup	6 szt.
MKJ/001/2	Wieża standard dach H=300mm	1 szt.
MKJ/010	Trap kwadratowy H=300mm	1 szt.
MKJ/011	Trap trójkątny H=300mm	1 szt.
MKJ/041/1	Tunel L=1000mm	1 szt.
MKJ/060/1	Zabezpieczenie pełne pierń	1 szt.
MKJ/061/2	Zabezpieczenie pół przejście	1 szt.
MKJ/062/1	Zabezpieczenie puzzle	1 szt.
MKJ/084/2	Liczydło	1 szt.
MKJ/086/1	Sklep	1 szt.
MKJ/100/1	Piaskownica	1 szt.



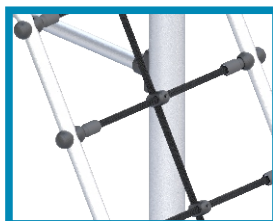
EFORNA

SPECYFIKACJA MATERIAŁOWA LINII

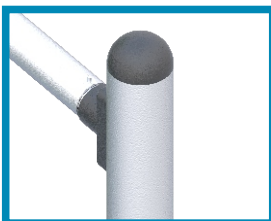
ROTOMOULDING



LINA ZBROJONA



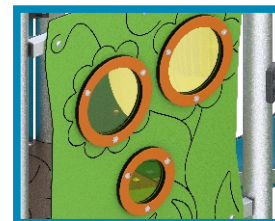
METAL



PA6



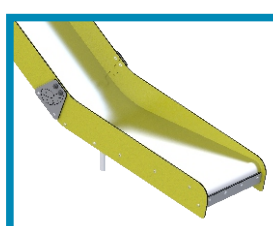
PLEXI



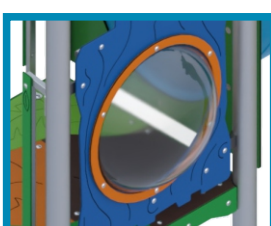
PŁYTA HDPE



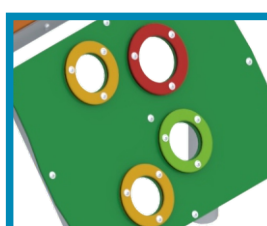
STAL NIERDZEWNA



POLIWĘGLAN



PŁYTA HDPE



HPL

