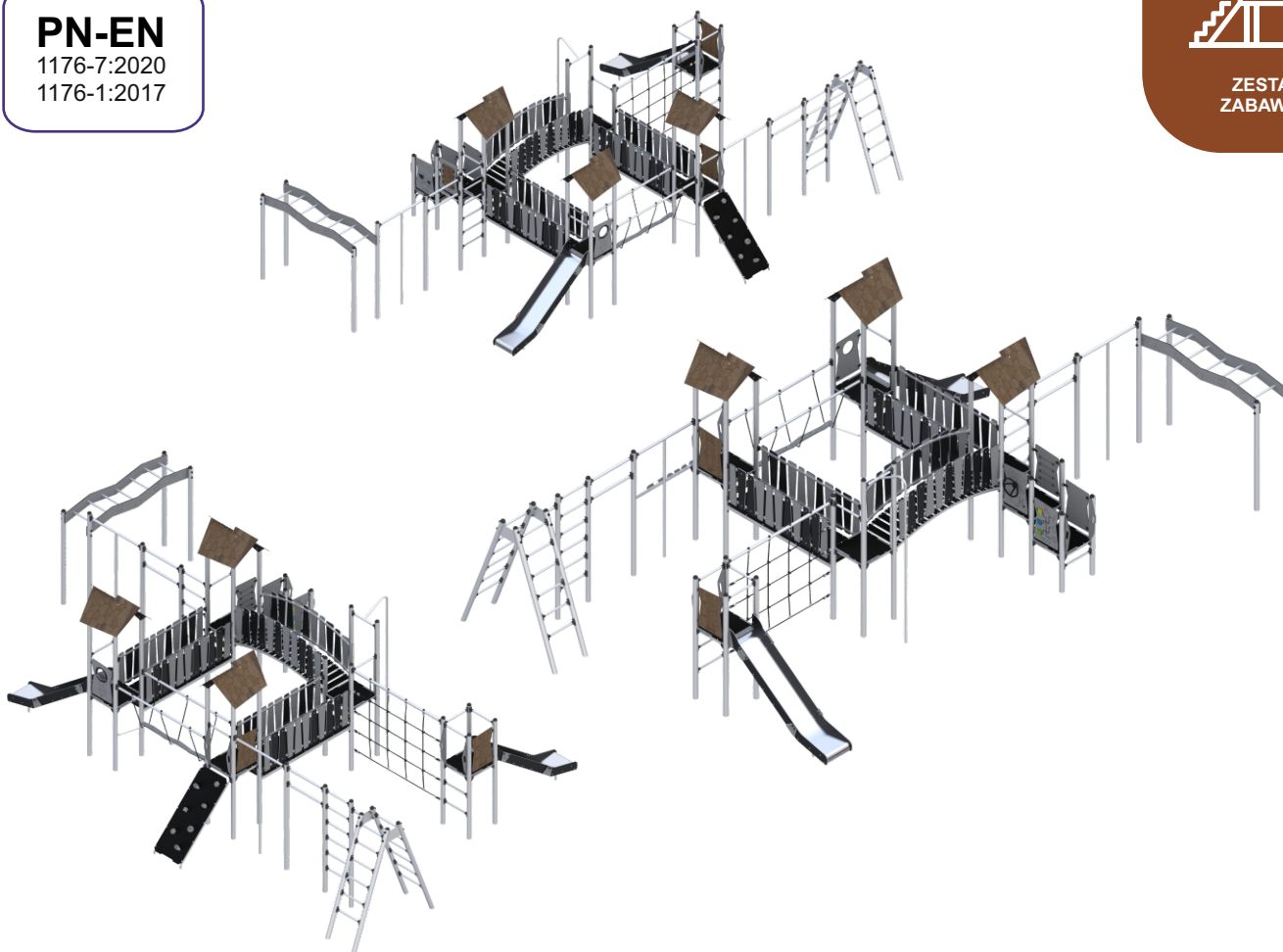


KOD KATALOGOWY:  
**ZZCW/0020**

**KARTA TECHNICZNA PRODUKTU**

**PN-EN**  
1176-7:2020  
1176-1:2017

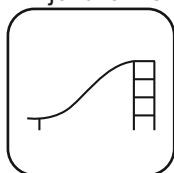


Wood  
**CITY**

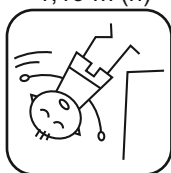
7 wież



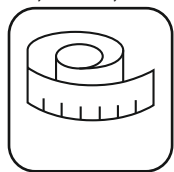
2 zjeżdżalnie



1,19 m (h)



10,19 x 6,38 m



2,99 m (h)



133,47 m<sup>2</sup>



5+ lat



28 godz.



58 dzieci



**DANE TECHNICZNE:**

KONSTRUKCJA:	Rury i profile o różnej średnicy
ZABEZPIECZENIE KONSTRUKCJI:	Podkład cynkowy, malowanie proszkowe
WYKOŃCZENIE:	Lakier poliesterowy, sklejka anti-skid, HDPE, HPL, blacha nierdzewna, lina zbrojona
FUNDAMENT:	A: Fundament betonowy B: Kotwa chemiczna w fundamencie betonowym

Tolerancja różnicy wymiarów 3%

Urządzenie zgodne z normą: PN-EN 1176-7:2020, PN-EN 1176-1:2017

Powyższa oferta ma charakter poglądowy. Kolorystyka może ulec zmianie.



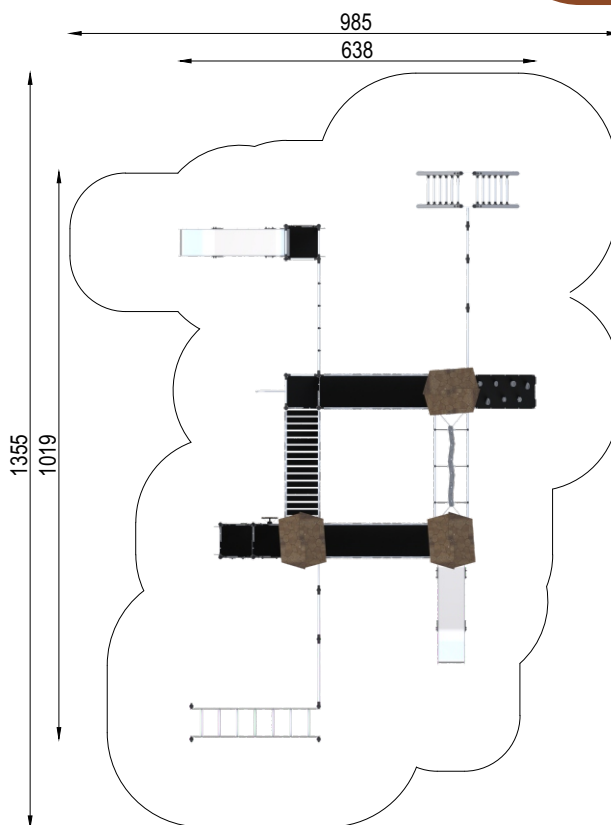
KOD KATALOGOWY:  
**ZZCW/0020**

## KARTA TECHNICZNA PRODUKTU



### ELEMENTY SKŁADOWE:

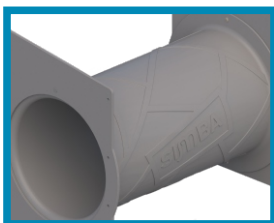
CL/001/1	Wieża standard dach H= 1190 mm	3 szt.
CL/001/2	Wieża standard słup H= 1190 mm	2 szt.
CL/010	Trap standard H= 1190 mm	5 szt.
CL/010	Trap standard H= 890 mm	1 szt.
CL/010	Trap standard H= 590 mm	1 szt.
CL/022/1	Wejście strażackie H= 1190 mm	1 szt.
CL/023/3	Drabinka trudno dostępna H= 590 mm	1 szt.
CL/023/5	Drabinka trudno dostępna H= 1190 mm	1 szt.
CL/026/3	Ścianka wspinaczkowa pochyła H= 1190 mm	1 szt.
CL/043/5	Przeplotnia L=2000 mm H= 2000 mm	1 szt.
CL/051/2	Pomost z belką L= 2000 mm	1 szt.
CL/052/3	Drabinka pozioma L= 2200 mm	1 szt.
CL/053/3	Pomost stały L= 2000 mm	2 szt.
CL/054/2	Pomost łukowy L= 2000 mm	1 szt.
CL/061/2	Zabezpieczenie car sensoryczne	1 szt.
CL/061/3	Zabezpieczenie flower sensoryczne	1 szt.
CL/062/2	Zabezpieczenie jump wood	1 szt.
CL/062/4	Zabezpieczenie workout body wood	1 szt.
CL/063/1	Zabezpieczenie boy suwak sensoryczne wood	1 szt.
CL/063/3	Zabezpieczenie me skate bulaj sensoryczne wood	1 szt.
CL/063/4	Zabezpieczenie recycle labirynt sensoryczne wood	1 szt.
CL/082	Zabezpieczenie pomiędzy trapy	6 szt.
CL/083	Drażek zabezpieczający H=750 mm	3 szt.
CL/084/2	Ścianka gimnastyczna z drążkami	2 szt.
CL/085/1	Drabinka krzyżakowa	1 szt.
CL/089/3	Ślizg standard H= 1190mm	2 szt.
MKJE/000	Słup	13 szt.



Wood  
**CITY LINE**

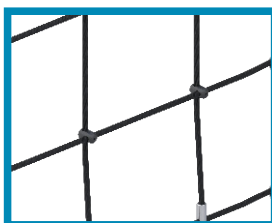
### SPECYFIKACJA MATERIAŁOWA LINI

ROTOMOULDING



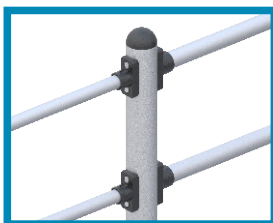
PLYTA HDPE

LINA ZBROJONA



STAL NIERDZEWNA

METAL



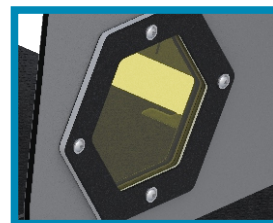
POLIWĘGLAN

PLYTA HPL



SKLEJKA ANTYSKID

PLEXI



ABS

