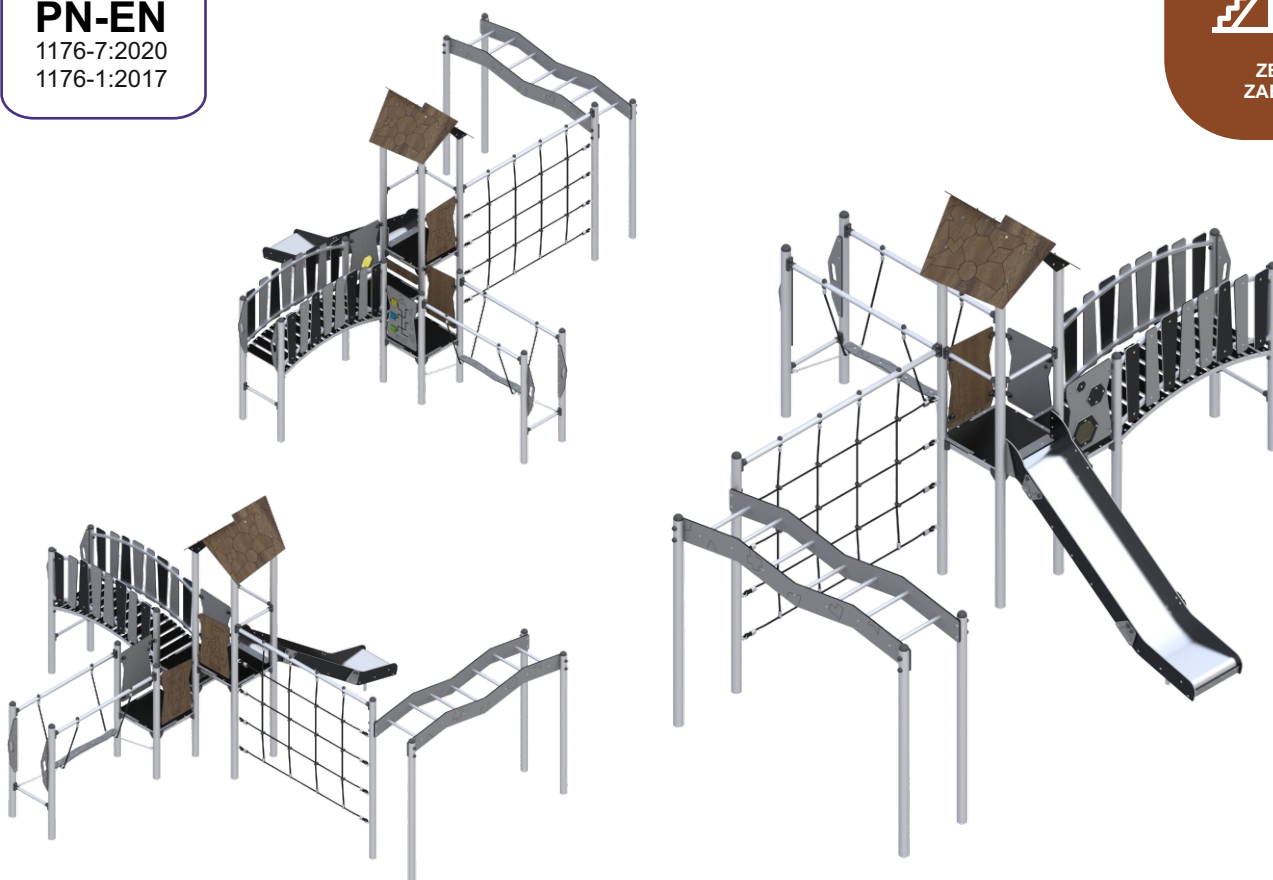



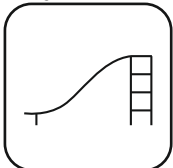
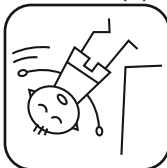

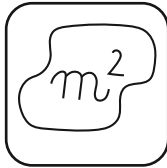

KOD KATALOGOWY:  
**ZZCW/0016**

**KARTA TECHNICZNA PRODUKTU**

**PN-EN**  
1176-7:2020  
1176-1:2017



Wood  
**CITY LINE**

3 wieże 	1 zjeżdżalnia 	1,19 m (h) 
4,78 x 5,58 m 	2,99 m (h) 	70,30 m² 
5+ lat 	13,5 godz. 	24 dzieci 

**DANE TECHNICZNE:**

KONSTRUKCJA:	Rury i profile o różnej średnicy
ZABEZPIECZENIE KONSTRUKCJI:	Podkład cynkowy, malowanie proszkowe
WYKOŃCZENIE:	Lakier poliestrowy, sklejka anti-skid, HDPE, blacha nierdzewna, lina zbrojona, HPL
FUNDAMENT:	A: Fundament betonowy B: Kotwa chemiczna w fundamencie betonowym

Tolerancja różnicy wymiarów 3%

Urządzenie zgodne z normą: PN-EN 1176-7:2020, PN-EN 1176-1:2017

Powyższa oferta ma charakter poglądowy. Kolorystyka może ulec zmianie.



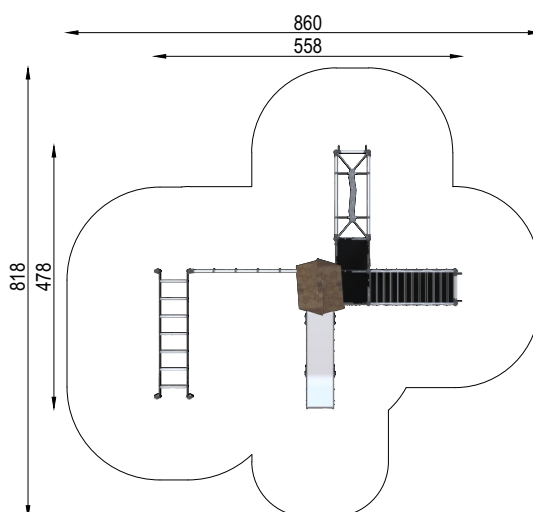
KOD KATALOGOWY:  
**ZZCW/0016**

## KARTA TECHNICZNA PRODUKTU



### ELEMENTY SKŁADOWE:

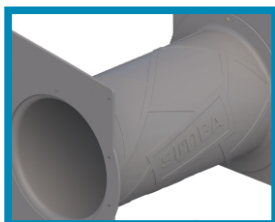
CL/001/1	Wieża standard dach H= 1190 mm	1 szt.
CL/010	Trap standard H= 1190 mm	1 szt.
CL/010	Trap standard H= 890 mm	1 szt.
CL/010	Trap standard H= 590 mm	1 szt.
CL/023/4	Drabinka trudno dostępna L=890 mm	1 szt.
CL/023/3	Drabinka trudno dostępna L=590 mm	1 szt.
CL/043/5	Przeplotnia L=2000mm H=2000mm	1 szt.
CL/051/1	Pomost z belką L=1500mm	1 szt.
CL 052/3	Drabinka pozioma L=2200m	1 szt.
CL 054/1	Pomost łukowy L=1500mm	1 szt.
CL/061/1	Zabezpieczenie geometry plexi sensoryczne	1 szt.
CL/062/1	Zabezpieczenie cycling wood	1 szt.
CL/062/3	Zabezpieczenie swing wood	1 szt.
CL/063/4	Zabezpieczenie recycle labirynt sensoryczne wood	1 szt.
CL/082	Zabezpieczenie pomiędzy trapy	2 szt.
CL/083	Drażek zabezpieczający H=750mm	1 szt.
CL/089/3	Ślizg standard H= 1190mm	1 szt.
MKJE/000	Słup	12 szt.



WOOD  
**CITY LINE**

### SPECYFIKACJA MATERIAŁOWA LINI

ROTOMOULDING



LINA ZBROJONA



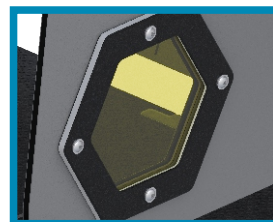
METAL



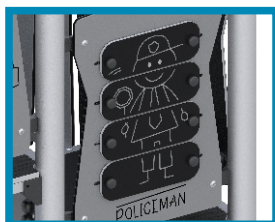
PŁYTA HPL



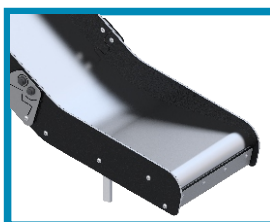
PLEXI



PŁYTA HDPE



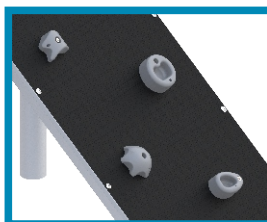
STAL NIERDZEWNA



POLIWEGLAN



SKLEJKA ANTYSKID



ABS

