

KOD KATALOGOWY:
ZZCW/0015

KARTA TECHNICZNA PRODUKTU

PN-EN
1176-7:2020
1176-1:2017

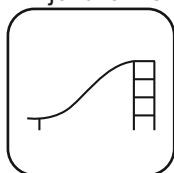


Wood
CITY LINE

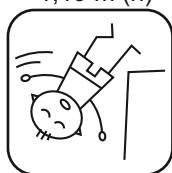
4 wieże



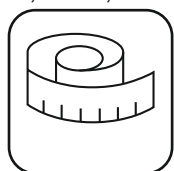
2 zjeżdżalnie



1,19 m (h)



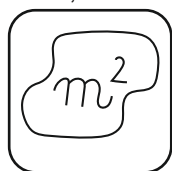
3,20 x 4,01 m



2,99 m (h)



68,90 m²



5+ lat



9 godz.



22 dzieci



DANE TECHNICZNE:

KONSTRUKCJA:	Rury i profile o różnej średnicy
ZABEZPIECZENIE KONSTRUKCJI:	Podkład cynkowy, malowanie proszkowe
WYKOŃCZENIE:	Lakier poliestrowy, sklejka anti-skid, HDPE, blacha nierdzewna, HPL
FUNDAMENT:	A: Fundament betonowy B: Kotwa chemiczna w fundamencie betonowym

Tolerancja różnicy wymiarów 3%

Urządzenie zgodne z normą: PN-EN 1176-7:2020, PN-EN 1176-1:2017

Powyższa oferta ma charakter poglądowy. Kolorystyka może ulec zmianie.



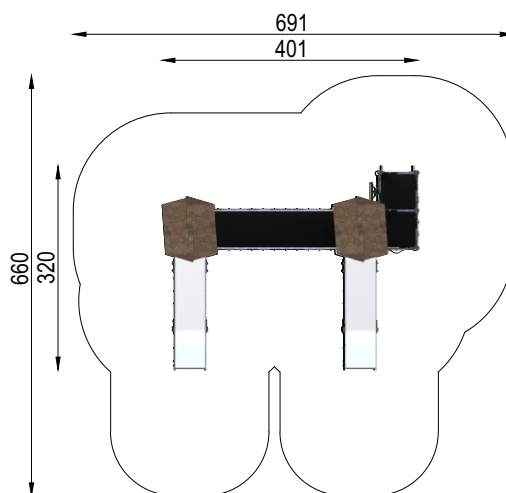
KOD KATALOGOWY:
ZZCW/0015

KARTA TECHNICZNA PRODUKTU



ELEMENTY SKŁADOWE:

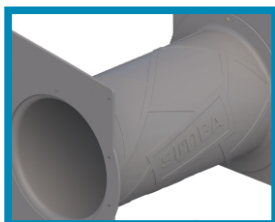
CL/001/1	Wieża standard dach H= 1190 mm	2 szt.
CL/010	Trap standard H= 1190 mm	2 szt.
CL/010	Trap standard H= 890 mm	1 szt.
CL/010	Trap standard H= 590 mm	1 szt.
CL/023/11	Drabinka trudno dostępna L= 590 mm	1 szt.
CL/053/3	Pomost stały L=2000mm	1 szt.
CL/061/2	Zabezpieczenie car sensoryczne	1 szt.
CL 061/3	Zabezpieczenie flower sensoryczne	1 szt.
CL/062/3	Zabezpieczenie swing wood	1 szt.
CL/062/4	Zabezpieczenie workout body wood	1 szt.
CL/063/2	Zabezpieczenie me joga bulaj sensoryczne wood	1 szt.
CL/063/3	Zabezpieczenie me skate bulaj sensoryczne wood	1 szt.
CL/063/4	Zabezpieczenie recycle labirynt sensoryczne wood	1 szt.
CL/082	Zabezpieczenie pomiędzy trapy	4 szt.
CL/089/3	Ślizg standard H= 1190mm	2 szt.
MKJE/000	Słup	4 szt.



Wood
CITY LINE

SPECYFIKACJA MATERIAŁOWA LINI

ROTOMOULDING



LINA ZBROJONA



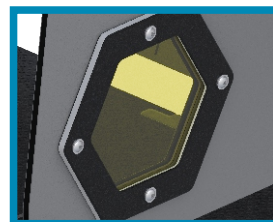
METAL



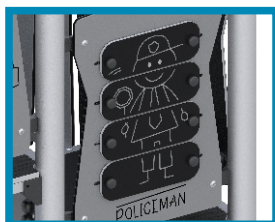
PŁYTA HPL



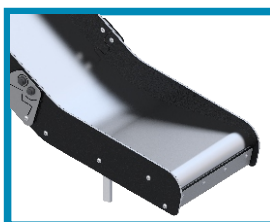
PLEXI



PŁYTA HDPE



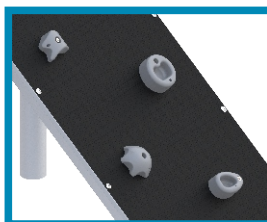
STAL NIERDZEWNA



POLIWEGLAN



SKLEJKA ANTYSKID



ABS

