

KOD KATALOGOWY:
ZZCW/0011

KARTA TECHNICZNA PRODUKTU

PN-EN
1176-7:2020
1176-1:2017

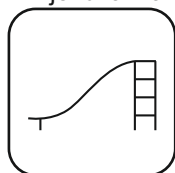


Wood
CITY LINE

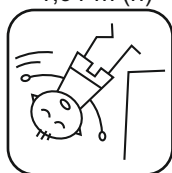
3 wieże



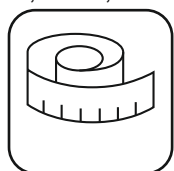
1 zjeżdżalnia



1,91 m (h)



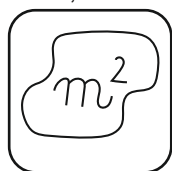
3,20 x 4,52 m



3,11 m (h)



38,64 m²



5+ lat



8,5 godz.



16 dzieci



DANE TECHNICZNE:

KONSTRUKCJA:	Rury i profile o różnej średnicy
ZABEZPIECZENIE KONSTRUKCJI:	Podkład cynkowy, malowanie proszkowe
WYKOŃCZENIE:	Lakier poliestrowy, sklejka anti-skid, HDPE, blacha nierdzewna, HPL, lina zbrojona
FUNDAMENT:	A: Fundament betonowy B: Kotwa chemiczna w fundamencie betonowym

Tolerancja różnicy wymiarów 3%

Urządzenie zgodne z normą: PN-EN 1176-7:2020, PN-EN 1176-1:2017

Powyższa oferta ma charakter poglądowy. Kolorystyka może ulec zmianie.



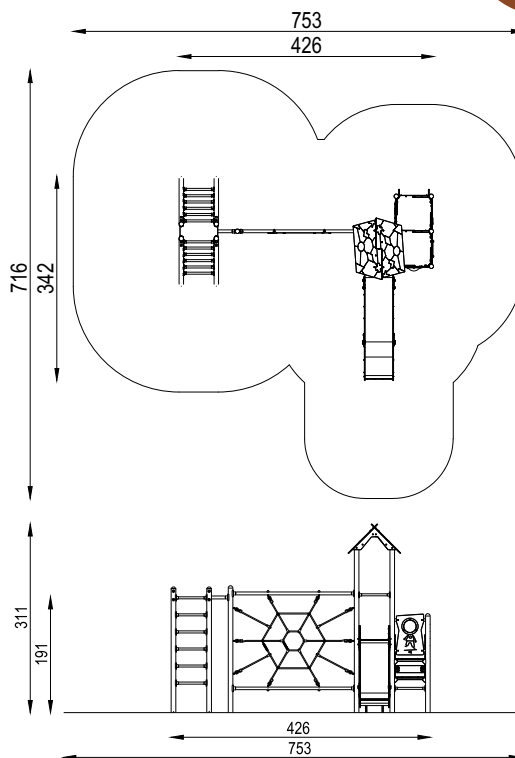
KOD KATALOGOWY:
ZZCW/0011

KARTA TECHNICZNA PRODUKTU



ELEMENTY SKŁADOWE:

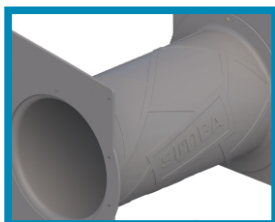
CL/001/1	Wieża standard dach H= 1190 mm	1 szt.
CL/010	Trap standard H= 1190 mm	1 szt.
CL/010	Trap standard H= 890 mm	1 szt.
CL/010	Trap standard H= 590 mm	1 szt.
CL/023/11	Drabinka trudno dostępna L= 590 mm	1 szt.
CL/045	Przeplotnia pajęczyna L=2000 mm H=2000 mm	1 szt.
CL/061/1	Zabezpieczenie geometry plexi sensoryczne	1 szt.
CL/063/1	Zabezpieczenie boy suwak sensoryczne wood	1 szt.
CL/063/2	Zabezpieczenie me joga bulaj sensoryczne wood	1 szt.
CL/063/4	Zabezpieczenie recycle labirynt sensoryczne wood	1 szt.
CL/082	Zabezpieczenie pomiędzy trapy	2 szt.
CL/083/1	Drażek zabezpieczający H=750mm	2 szt.
CL/085/1	Drabinka krzyzakowa	1 szt.
CL/089/3	Ślizg standard H= 1190mm	1 szt.
MKJE/000	Stup	5 szt.



Wood
CITY LINE

SPECYFIKACJA MATERIAŁOWA LINI

ROTOMOULDING



LINA ZBROJONA



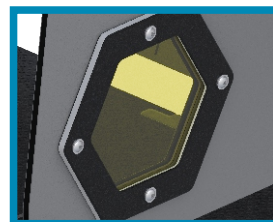
METAL



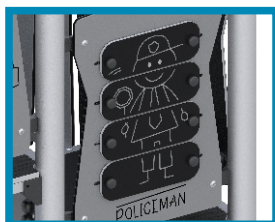
PŁYTA HPL



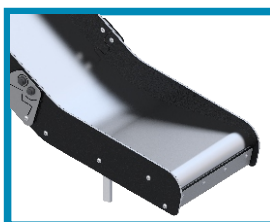
PLEXI



PŁYTA HDPE



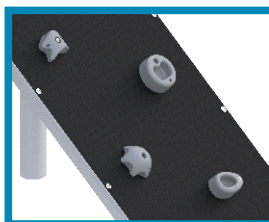
STAL NIERDZEWNA



POLIWEGLAN



SKLEJKA ANTYSKID



ABS

