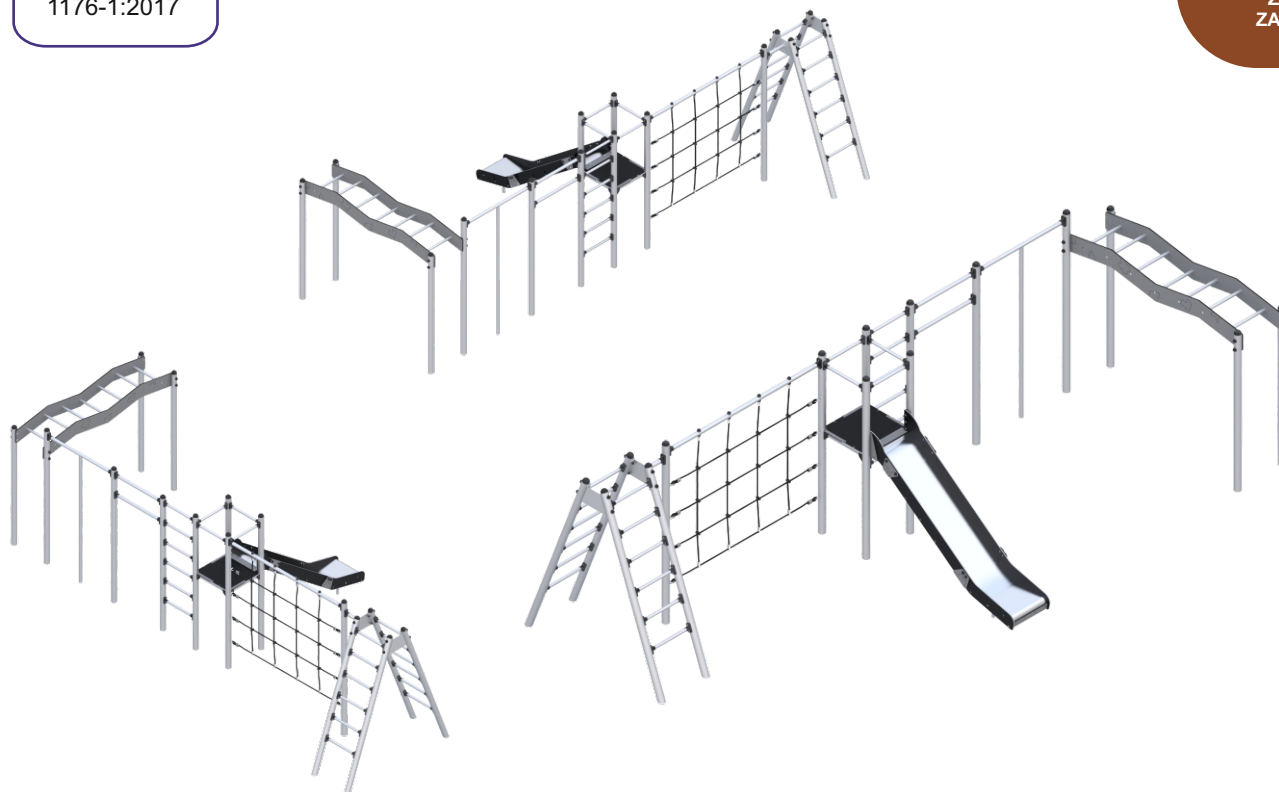


KOD KATALOGOWY:
ZZCW/0009

KARTA TECHNICZNA PRODUKTU

PN-EN
1176-7:2020
1176-1:2017

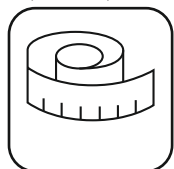


Wood
CITY LINE

1 wieża



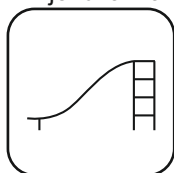
3,42 x 6,95 m



5+ lat



1 zjeżdżalnia



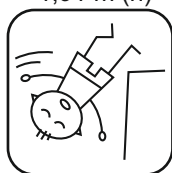
2,06 m (h)



9 godz.



1,91 m (h)



17,25 m²



14 dzieci



DANE TECHNICZNE:

KONSTRUKCJA:	Rury i profile o różnej średnicy
ZABEZPIECZENIE KONSTRUKCJI:	Podkład cynkowy, malowanie proszkowe
WYKOŃCZENIE:	Lakier poliestrowy, sklejka anty-skid, HDPE, HPL, blacha nierdzewna, lina zbrojona
FUNDAMENT:	A: Fundament betonowy B: Kotwa chemiczna w fundamencie betonowym

Tolerancja różnicy wymiarów 3%

Urządzenie zgodne z normą: PN-EN 1176-7:2020, PN-EN 1176-1:2017

Powyższa oferta ma charakter poglądowy. Kolorystyka może ulec zmianie.



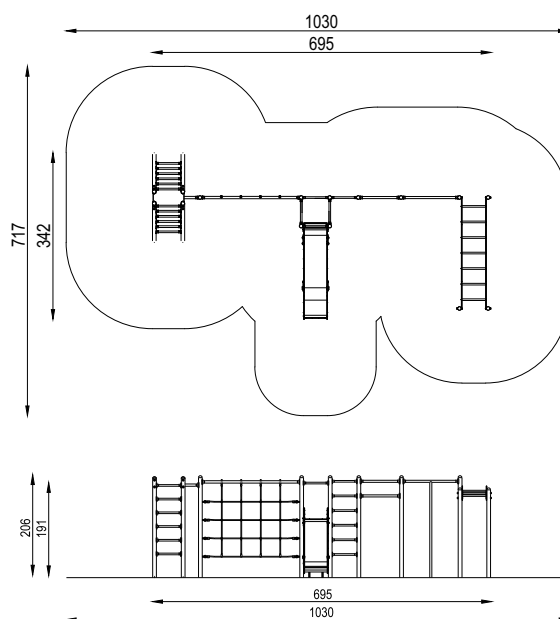
KOD KATALOGOWY:
ZZCW/0009

KARTA TECHNICZNA PRODUKTU



ELEMENTY SKŁADOWE:

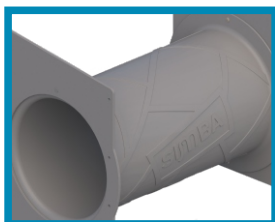
CL/001/2	Wieża standard słupy H= 1190 mm	1 szt.
CL/010	Trap standard H= 1190 mm	1 szt.
CL/043/5	Przeplotnia L= 2000 mm H=2000 mm	1 szt.
CL/052/3	Drabinka pozioma L= 2200 mm	1 szt.
CL/083/1	Drążek zabezpieczający H=750 mm	3 szt.
CL/084/2	Ścianka gimnastyczna z drążkami	1 szt.
CL/085/1	Drabinka krzyżakowa	1 szt.
CL/089/3	Ślizg standard H= 1190mm	1 szt.
MKJE/000	Słup	7 szt.



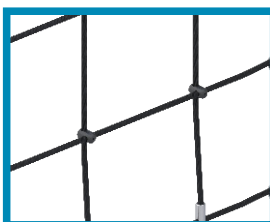
Wood
CITY LINE

SPECYFIKACJA MATERIAŁOWA LINI

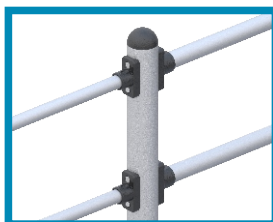
ROTOMOULDING



LINA ZBROJONA



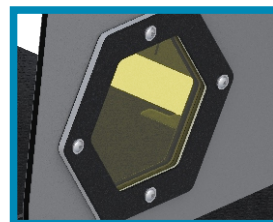
METAL



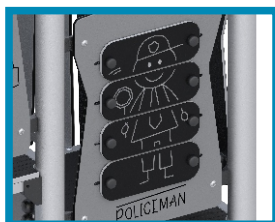
PŁYTA HPL



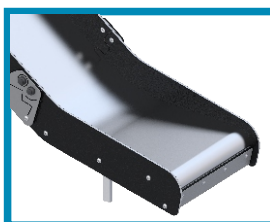
PLEXI



PŁYTA HDPE



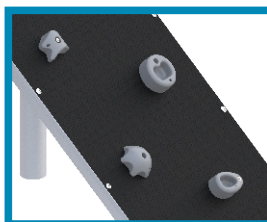
STAL NIERDZEWNA



POLIWEGLAN



SKLEJKA ANTYSKID



ABS

