

KOD KATALOGOWY:
ZZCW/0006

KARTA TECHNICZNA PRODUKTU

PN-EN
1176-7:2020
1176-1:2017



CITY LINE^{Wood}

1 wieża 	1 zjeżdżalnia 	1,19 m (h) 
2,61 x 0,66 m 	2,05 m (h) 	17,7 m ² 
3+ lat 	3 godz. 	6 dzieci 

DANE TECHNICZNE:

KONSTRUKCJA:	Rury i profile o różnej średnicy
ZABEZPIECZENIE KONSTRUKCJI:	Podkład cynkowy, malowanie proszkowe
WYKOŃCZENIE:	Lakier poliesterowy, sklejka anti-skid, HDPE, blacha nierdzewna, HPL
FUNDAMENT:	A: Fundament betonowy B: Kotwa chemiczna w fundamencie betonowym

Tolerancja różnicy wymiarów 3%

Urządzenie zgodne z normą: PN-EN 1176-7:2020, PN-EN 1176-1:2017

Powyższa oferta ma charakter poglądowy. Kolorystyka może ulec zmianie.



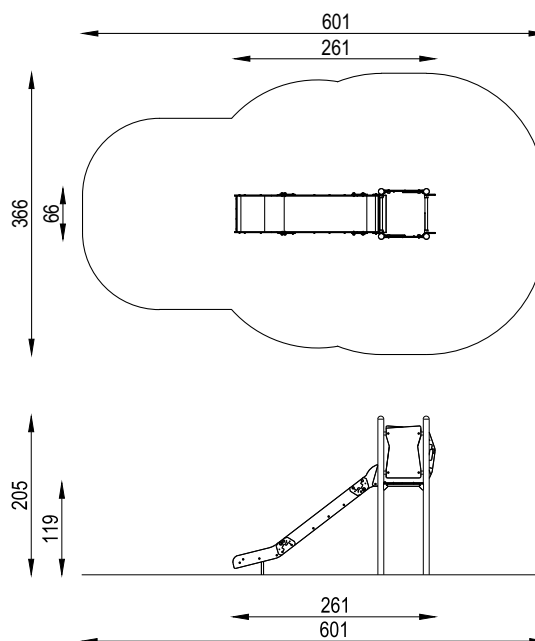
KOD KATALOGOWY:
ZZCW/0006

KARTA TECHNICZNA PRODUKTU



ELEMENTY SKŁADOWE:

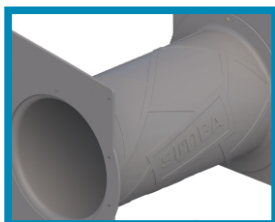
CL/001/2	Wieża standard słupy H= 1190 mm	1 szt.
CL/010	Trap standard H= 890 mm	1 szt.
CL/023/13	Drabinka trudno dostępna H= 1190 mm	1 szt.
CL/062/5	Zabezpieczenie standard wood	2 szt.
CL/089/3	Ślizg standard H= 1190 mm	1 szt.



Wood
CITY LINE

SPECYFIKACJA MATERIAŁOWA LINI

ROTOMOULDING



LINA ZBROJONA



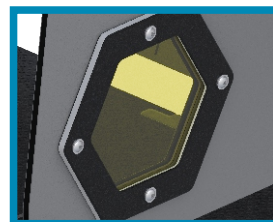
METAL



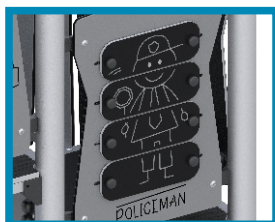
PŁYTA HPL



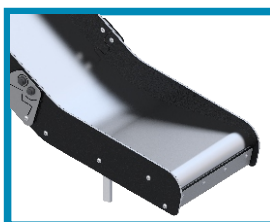
PLEXI



PŁYTA HDPE



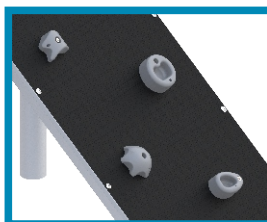
STAL NIERDZEWNA



POLIWEGLAN



SKLEJKA ANTYSKID



ABS

