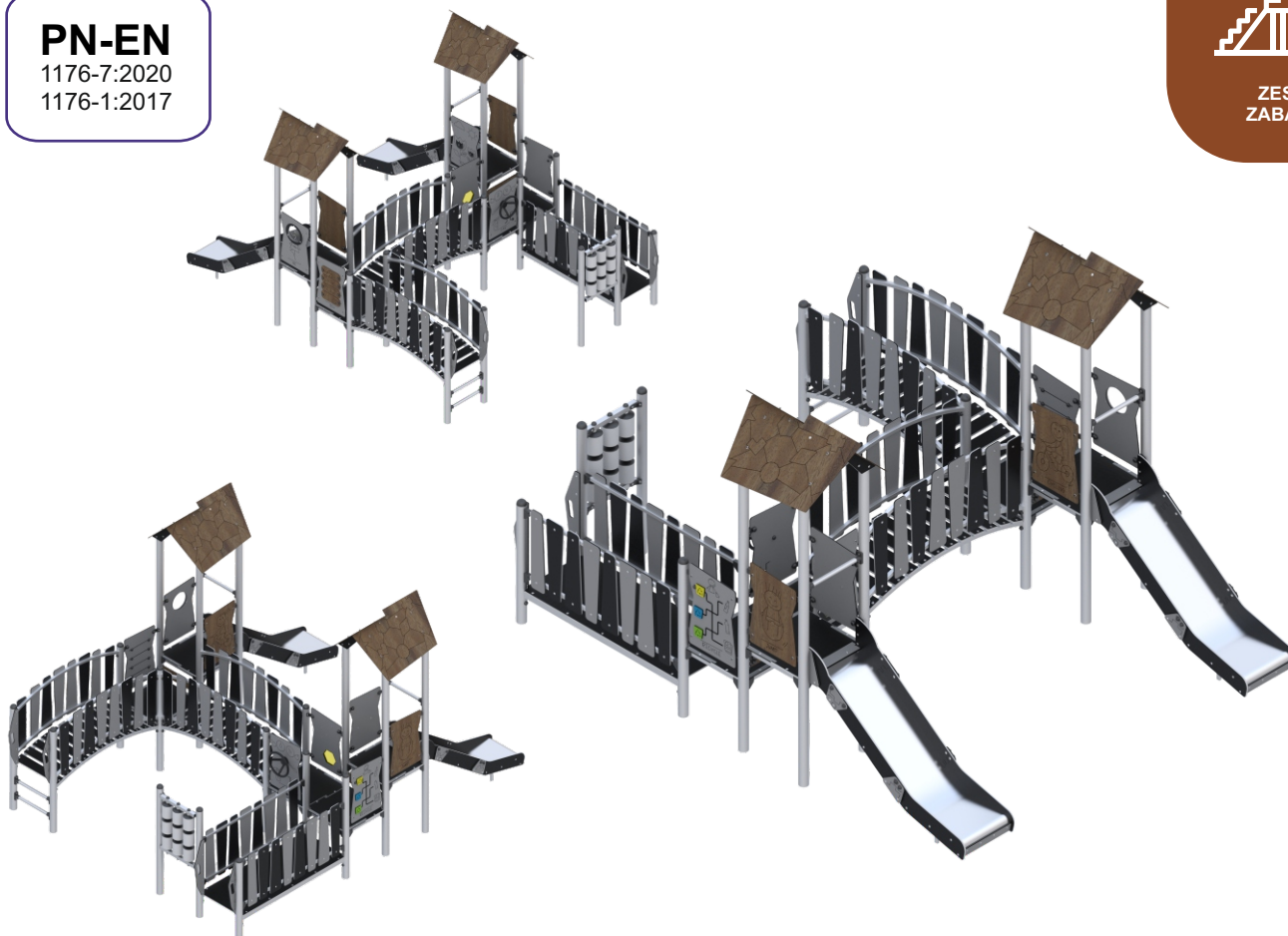


KOD KATALOGOWY:
ZZCW/0005

KARTA TECHNICZNA PRODUKTU

PN-EN
1176-7:2020
1176-1:2017

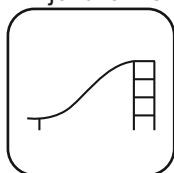


Wood
CITYLINE

5 wież



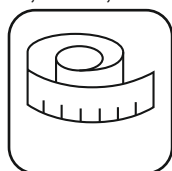
2 zjeżdżalnie



0,89 m (h)



4,39 x 3,61 m



2,81 m (h)



42,22 m²



3+ lat



14 godz.



30 dzieci



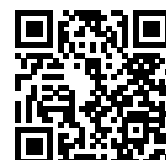
DANE TECHNICZNE:

KONSTRUKCJA:	Rury i profile o różnej średnicy
ZABEZPIECZENIE KONSTRUKCJI:	Podkład cynkowy, malowanie proszkowe
WYKOŃCZENIE:	Lakier poliesterowy, sklejka anti-skid, HDPE, blacha nierdzewna, HPL
FUNDAMENT:	A: Fundament betonowy B: Kotwa chemiczna w fundamencie betonowym

Tolerancja różnicy wymiarów 3%

Urządzenie zgodne z normą: PN-EN 1176-7:2020, PN-EN 1176-1:2017

Powyższa oferta ma charakter poglądowy. Kolorystyka może ulec zmianie.



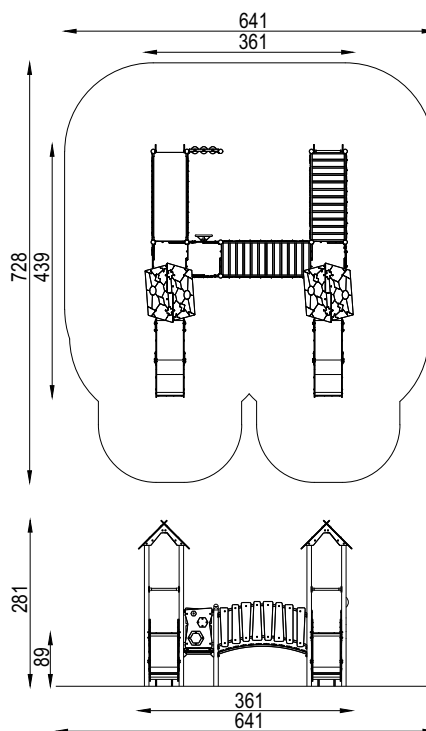
KOD KATALOGOWY:
ZZCW/0005

KARTA TECHNICZNA PRODUKTU



ELEMENTY SKŁADOWE:

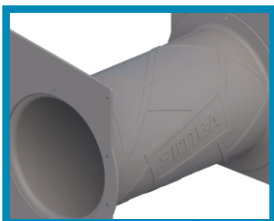
CL/001/1	Wieża standard dach H= 890 mm	2 szt.
CL/010	Trap standard H= 890 mm	2 szt.
CL/010	Trap standard H= 590 mm	3 szt.
CL/023/1	Drabinka łatwo dostępna H= 590 mm	1 szt.
CL/053/2	Pomost stały L=1500 mm	1 szt.
CL/054/1	Pomost łukowy L=1500 mm	2 szt.
CL/061/1	Zabezpieczenie geometri plexi sensoryczne	1 szt.
CL/061/2	Zabezpieczenie car sensoryczne	1 szt.
CL/061/3	Zabezpieczenie flower sensoryczne	1 szt.
CL/062/1	Zabezpieczenie cycling wood	1 szt.
CL/062/2	Zabezpieczenie jump wood	1 szt.
CL/063/1	Zabezpieczenie boy suwak sensoryczne wood	1 szt.
CL/063/2	Zabezpieczenie me joga bulaj sensoryczne wood	1 szt.
CL/063/4	Zabezpieczenie recycle labirynt sensoryczne wood	1 szt.
CL/081	Zawężenie podchwytowe	1 szt.
CL/082	Zabezpieczenie pomiędzy trapy	2 szt.
CL/088	Kółko i krzyżyk	1 szt.
CL/089/2	Ślizg standard H= 890mm	2 szt.
MKJE/000	Słup	11 szt.



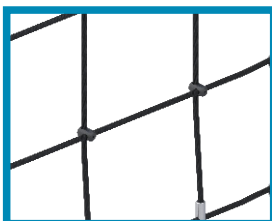
WOOD
CITY LINE

SPECYFIKACJA MATERIAŁOWA LINII

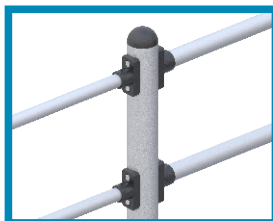
ROTOMOULDING



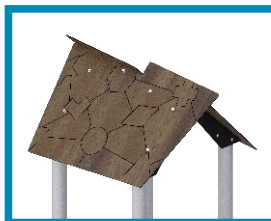
LINA ZBROJONA



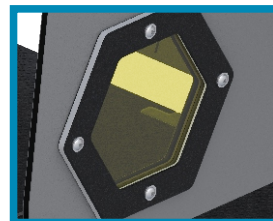
METAL



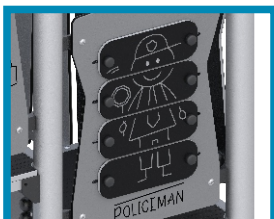
PŁYTA HPL



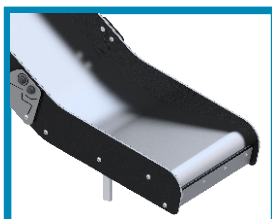
PLEXI



PŁYTA HDPE



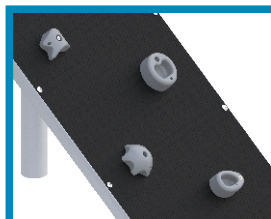
STAL NIERDZEWNA



POLIWĘGLAN



SKLEJKA ANTYSKID



ABS

