

KOD KATALOGOWY:
ZZCW/0003

KARTA TECHNICZNA PRODUKTU

PN-EN
1176-7:2020
1176-1:2017



WOOD
CITY LINE

4 wieże	1 zjeżdżalnia	0,89 m (h)
5,71 x 5,82 m	2,81 m (h)	28,54 m ²
2+ lat	120 min.	20 dzieci

DANE TECHNICZNE:

KONSTRUKCJA:	Rury i profile o różnej średnicy
ZABEZPIECZENIE KONSTRUKCJI:	Podkład cynkowy, malowanie proszkowe
WYKOŃCZENIE:	Lakier poliesterowy, sklejka anti-skid, HDPE, HPL, blacha nierdzewna
FUNDAMENT:	A: Fundament betonowy B: Kotwa chemiczna w fundamencie betonowym

Tolerancja różnicy wymiarów 3%

Urządzenie zgodne z normą: PN-EN 1176-7:2020, PN-EN 1176-1:2017

Powyższa oferta ma charakter poglądowy. Kolorystyka może ulec zmianie.



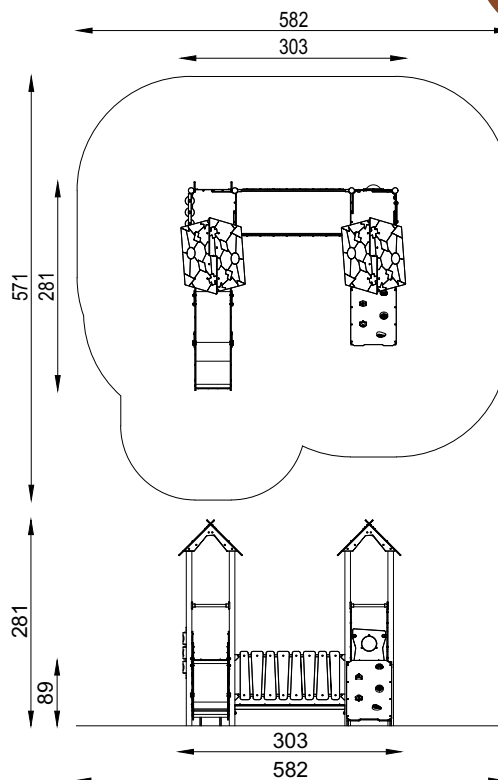
KOD KATALOGOWY:
ZZCW/0003

KARTA TECHNICZNA PRODUKTU



ELEMENTY SKŁADOWE:

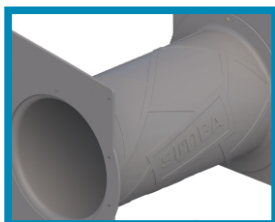
CL/001/1	Wieża standard dach H= 890 mm	2 szt.
CL/010	Trap standard H= 890 mm	2 szt.
CL/010	Trap standard H= 590 mm	2 szt.
CL/023/1	Drabinka łatwo dostępna H= 590 mm	1 szt.
CL/026/2	Ścianka wspinaczkowa pochyła H= 890 mm	1 szt.
CL/053/2	Pomost stały L= 1500 mm	1 szt.
CL/062/1	Zabezpieczenie cycling wood	1 szt.
CL/062/2	Zabezpieczenie jump wood	1 szt.
CL/062/3	Zabezpieczenie swing wood	1 szt.
CL/062/4	Zabezpieczenie workout body wood	1 szt.
CL/063/1	Zabezpieczenie boy suwak sensoryczne wood	1 szt.
CL/063/2	Zabezpieczenie me joga bulaj sensoryczne wood	1 szt.
CL/082	Zabezpieczenie pomiędzy trapy	2 szt.
CL/088	Kółko i krzyżyk	1 szt.
CL/089/2	Ślizg standard H= 890mm	1 szt.
MKJE/000	Słup	4 szt.



Wood
CITY LINE

SPECYFIKACJA MATERIAŁOWA LINII

ROTOMOULDING



LINA ZBROJONA



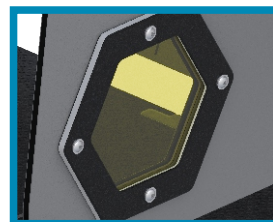
METAL



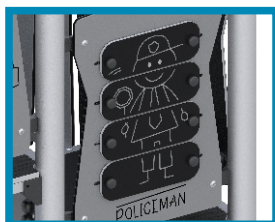
PŁYTA HPL



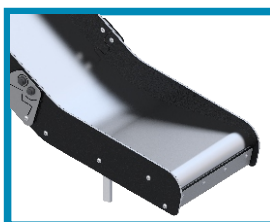
PLEXI



PŁYTA HDPE



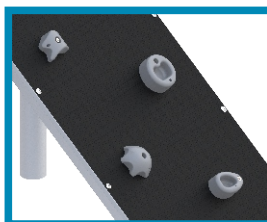
STAL NIERDZEWNA



POLIWEGLAN



SKLEJKA ANTYSKID



ABS

