

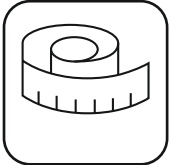

KOD KATALOGOWY:
ZZCW/0001

KARTA TECHNICZNA PRODUKTU

PN-EN
1176-7:2020
1176-1:2017



Wood
CITY LINE

2 wieże 	1 zjeżdżalnia 	0,89 m (h) 
2,81 x 0,87 m 	2,69 m (h) 	17,25 m ² 
3+ lat 	4,5 godz. 	10 dzieci 

DANE TECHNICZNE:	
KONSTRUKCJA:	Rury i profile o różnej średnicy
ZABEZPIECZENIE KONSTRUKCJI:	Podkład cynkowy, malowanie proszkowe
WYKOŃCZENIE:	Lakier poliestrowy, sklejka anti-skid, HDPE, blacha nierdzewna, HPL
FUNDAMENT:	A: Fundament betonowy B: Kotwa chemiczna w fundamencie betonowym
Tolerancja różnicy wymiarów 3%	
Urządzenie zgodne z normą: PN-EN 1176-7:2020, PN-EN 1176-1:2017	

Powyższa oferta ma charakter poglądowy. Kolorystyka może ulec zmianie.



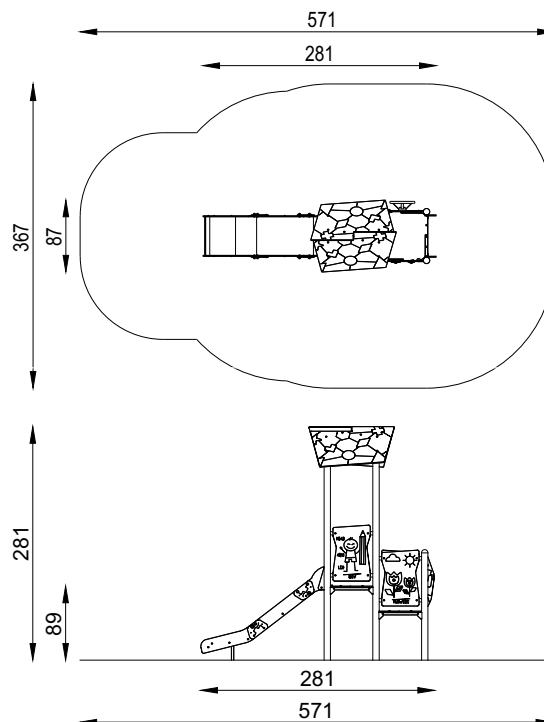
KOD KATALOGOWY:
ZZCW/0001

KARTA TECHNICZNA PRODUKTU



ELEMENTY SKŁADOWE:

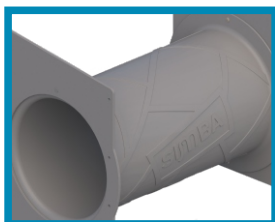
CL/001/1	Wieża standard dach H= 890 mm	1 szt.
CL/010	Trap standard H= 890 mm	1 szt.
CL/010	Trap standard H= 590 mm	1 szt.
CL/023/1	Drabinka łatwo dostępna H= 590 mm	1 szt.
CL/061/2	Zabezpieczenie car sensoryczne	1 szt.
CL/061/3	Zabezpieczenie flower sensoryczne	1 szt.
CL/062/3	Zabezpieczenie swing wood	1 szt.
CL/062/4	Zabezpieczenie workout body wood	1 szt.
CL/082	Zabezpieczenie pomiędzy trapy	1 szt.
CL/089/2	Ślizg standard H= 890mm	1 szt.
MKJE/000	Słup	2 szt.



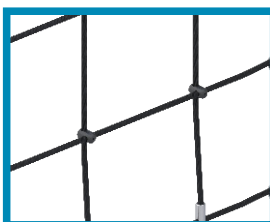
Wood
CITY LINE

SPECYFIKACJA MATERIAŁOWA LINII

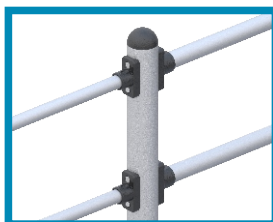
ROTOMOULDING



LINA ZBROJONA



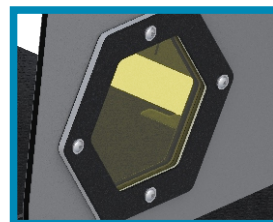
METAL



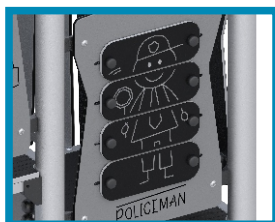
PŁYTA HPL



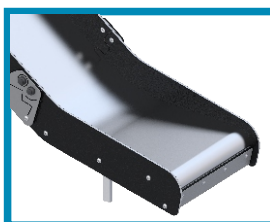
PLEXI



PŁYTA HDPE



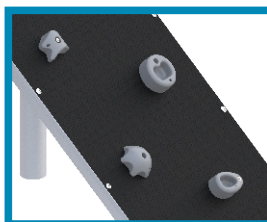
STAL NIERDZEWNA



POLIWĘGLAN



SKLEJKA ANTYSKID



ABS

