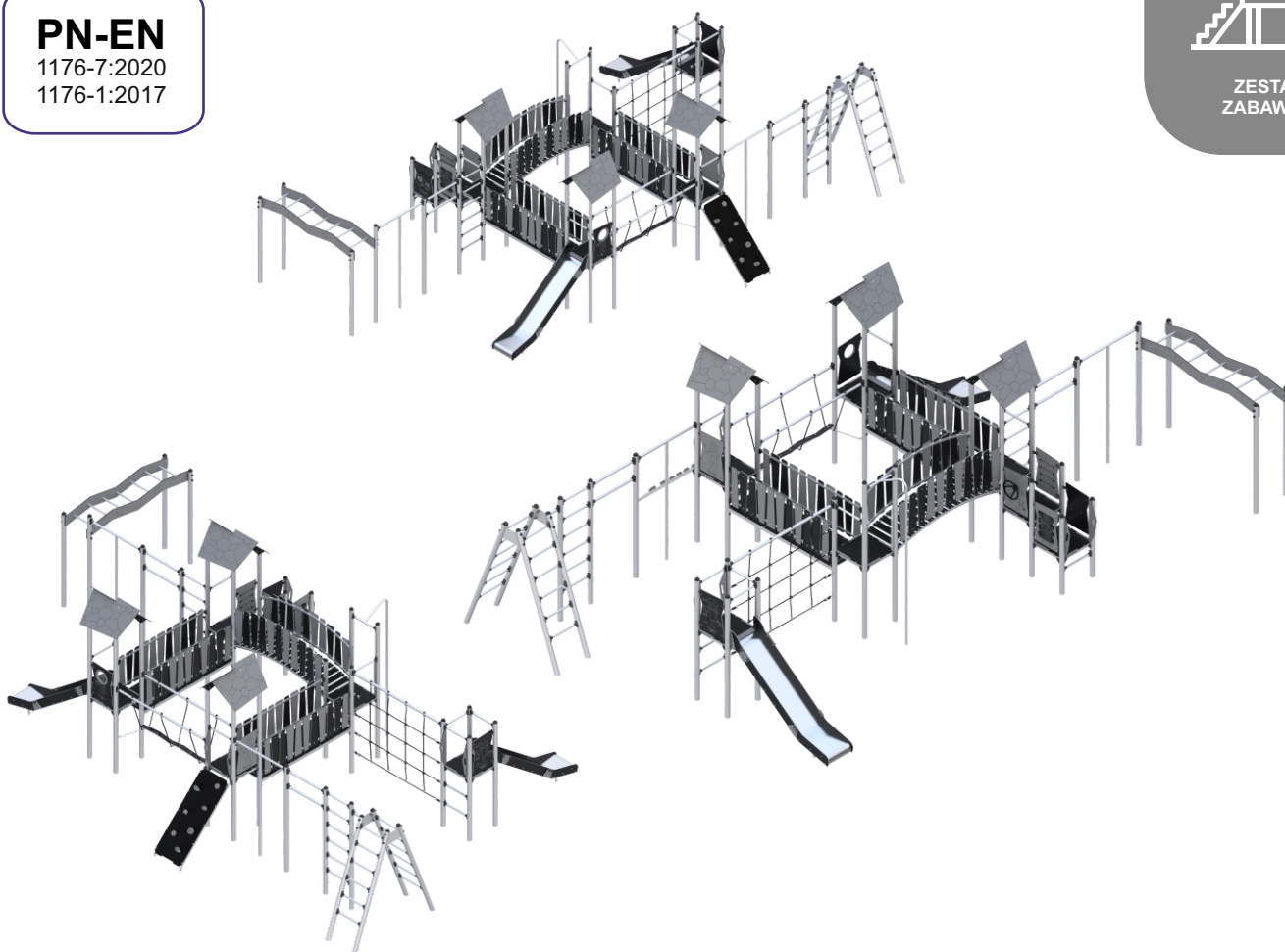


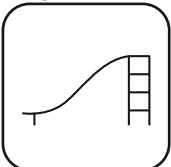

KOD KATALOGOWY:  
**ZZCM/0020**

**KARTA TECHNICZNA PRODUKTU**

**PN-EN**  
1176-7:2020  
1176-1:2017



Mono  
**CLIX**

7 wież 	2 zjeżdżalnie 	1,19 m (h) 
10,19 x 6,38 m 	2,99 m (h) 	133,47 m² 
5+ lat 	28 godz. 	58 dzieci 

**DANE TECHNICZNE:**

KONSTRUKCJA:	Rury i profile o różnej średnicy
ZABEZPIECZENIE KONSTRUKCJI:	Podkład cynkowy, malowanie proszkowe
WYKOŃCZENIE:	Lakier poliesterowy, sklejka anti-skid, HDPE, blacha nierdzewna, lina zbrojona
FUNDAMENT:	A: Fundament betonowy B: Kotwa chemiczna w fundamencie betonowym

Tolerancja różnicy wymiarów 3%

Urządzenie zgodne z normą: PN-EN 1176-7:2020, PN-EN 1176-1:2017

Powyższa oferta ma charakter poglądowy. Kolorystyka może ulec zmianie.



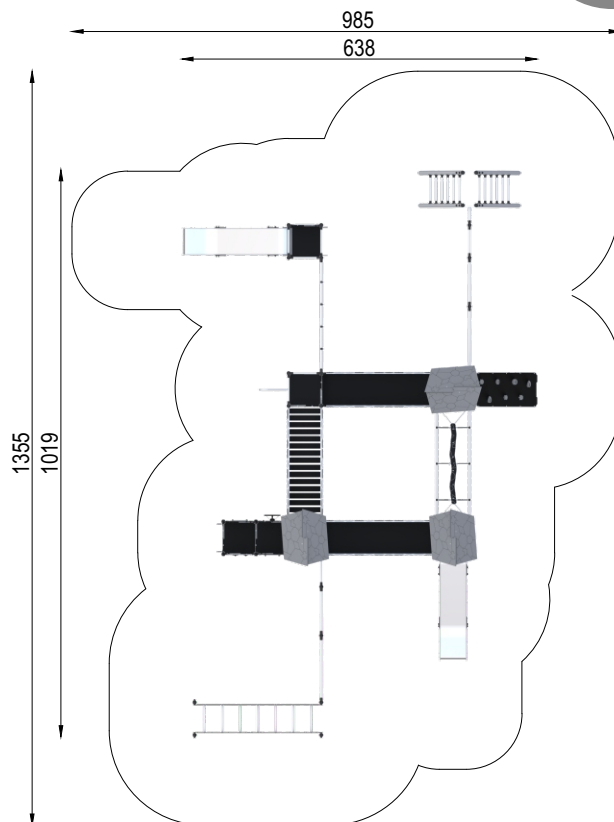
KOD KATALOGOWY:  
**ZZCM/0020**

## KARTA TECHNICZNA PRODUKTU



### ELEMENTY SKŁADOWE:

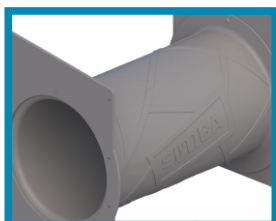
CL/001/1	Wieża standard dach H= 1190 mm	3 szt.
CL/001/2	Wieża standard słup H= 1190 mm	2 szt.
CL/010	Trap standard H= 1190 mm	5 szt.
CL/010	Trap standard H= 890 mm	1 szt.
CL/010	Trap standard H= 590 mm	1 szt.
CL/022/1	Wejście strażackie H= 1190 mm	1 szt.
CL/023/3	Drabinka trudno dostępna H= 590 mm	1 szt.
CL/023/5	Drabinka trudno dostępna H= 1190 mm	1 szt.
CL/026/3	Ścianka wspinaczkowa pochyła H= 1190 mm	1 szt.
CL/043/5	Przeplotnia L=2000 mm H= 2000 mm	1 szt.
CL/051/2	Pomost z belką L= 2000 mm	1 szt.
CL/052/3	Drabinka pozioma L= 2200 mm	1 szt.
CL/053/3	Pomost stały L= 2000 mm	2 szt.
CL/054/2	Pomost łukowy L= 2000 mm	1 szt.
CL/061/2	Zabezpieczenie car sensoryczne	1 szt.
CL/061/3	Zabezpieczenie flower sensoryczne	1 szt.
CL/064/1	Zabezpieczenie builder mono	1 szt.
CL/064/4	Zabezpieczenie nurse body mono	1 szt.
CL/065/1	Zabezpieczenie policeman suwak sensoryczne mono	2 szt.
CL/065/3	Zabezpieczenie me cooking bulaj sensoryczne mono	1 szt.
CL/082	Zabezpieczenie pomiędzy trapy	6 szt.
CL/083	Drażek zabezpieczający H=750 mm	3 szt.
CL/084/2	Ścianka gimnastyczna z drążkami	2 szt.
CL/085/1	Drabinka krzyżakowa	1 szt.
CL/089/3	Ślizg standard H= 1190mm	2 szt.
MKJE/000	Słup	13 szt.



CITY LINE Mono

### SPECYFIKACJA MATERIAŁOWA LINI

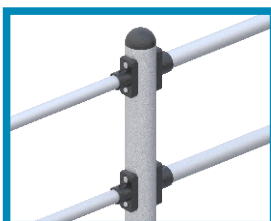
ROTOMOULDING



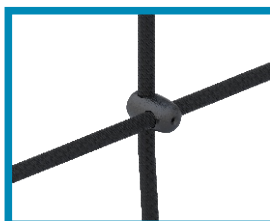
LINA ZBROJONA



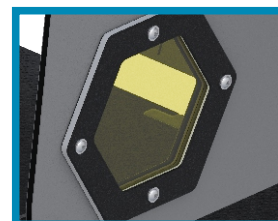
METAL



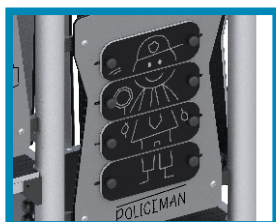
PA6



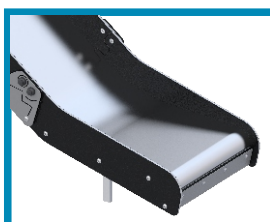
PLEXI



PŁYTA HDPE



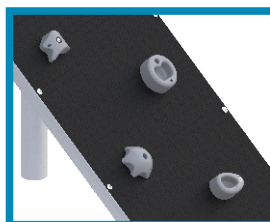
STAL NIERDZEWNA



POLIWĘGLAN



SKLEJKA ANTYSKID



ABS

