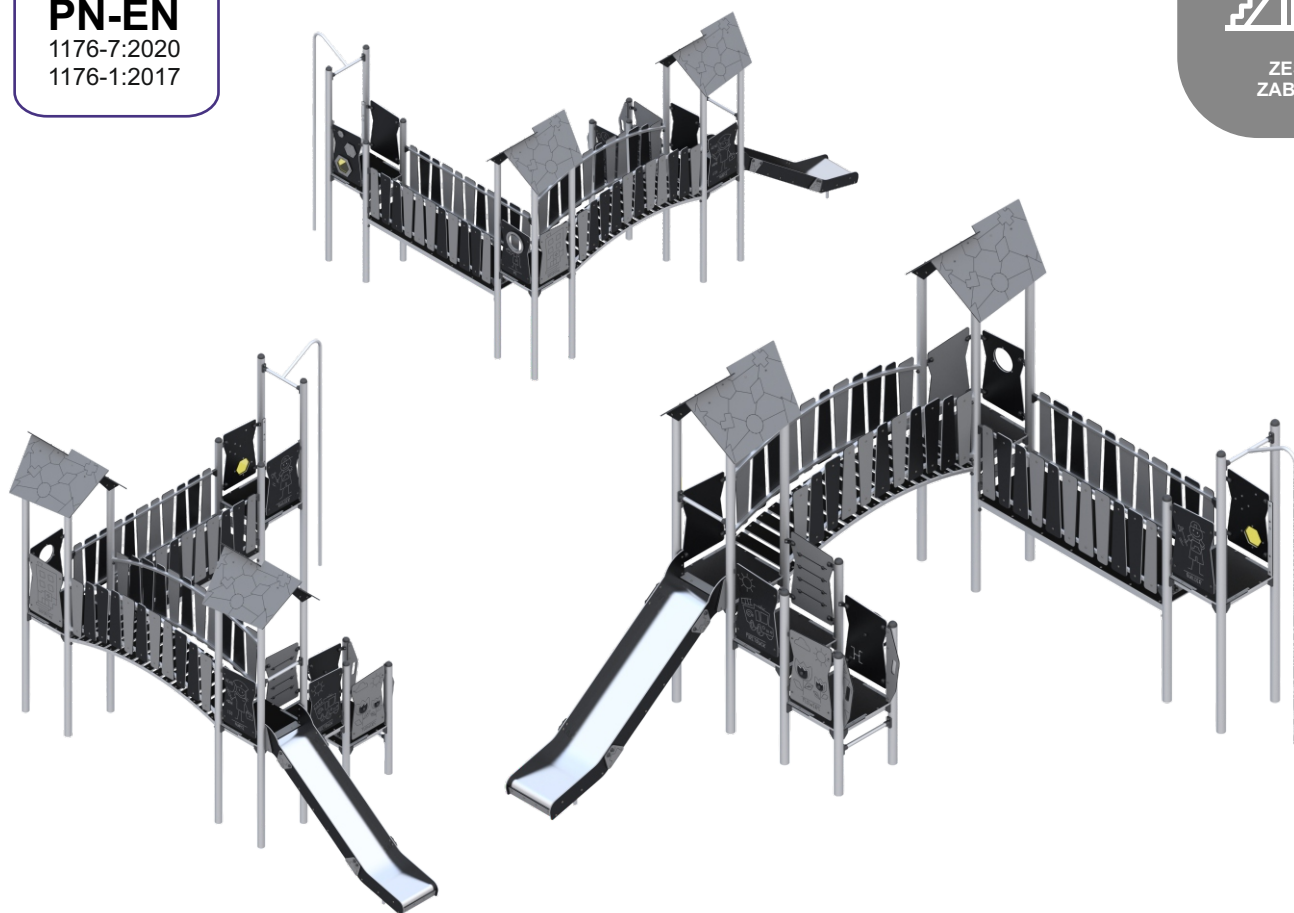


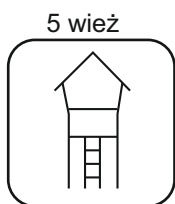
KOD KATALOGOWY:
ZZCM/0017

KARTA TECHNICZNA PRODUKTU

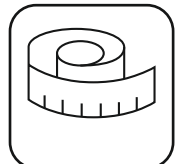
PN-EN
1176-7:2020
1176-1:2017



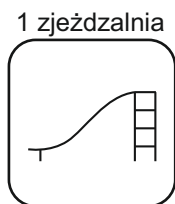
Mono
CLIX



3,92 x 5,38 m



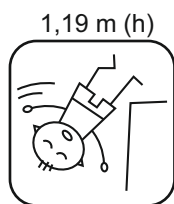
5+ lat



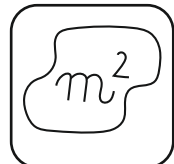
2,99 m (h)



12 godz.



59,20 m²



29 dzieci



DANE TECHNICZNE:

KONSTRUKCJA:	Rury i profile o różnej średnicy
ZABEZPIECZENIE KONSTRUKCJI:	Podkład cynkowy, malowanie proszkowe
WYKOŃCZENIE:	Lakier poliestrowy, sklejka anti-skid, HDPE, blacha nierdzewna
FUNDAMENT:	A: Fundament betonowy B: Kotwa chemiczna w fundamencie betonowym

Tolerancja różnicy wymiarów 3%

Urządzenie zgodne z normą: PN-EN 1176-7:2020, PN-EN 1176-1:2017

Powyższa oferta ma charakter poglądowy. Kolorystyka może ulec zmianie.



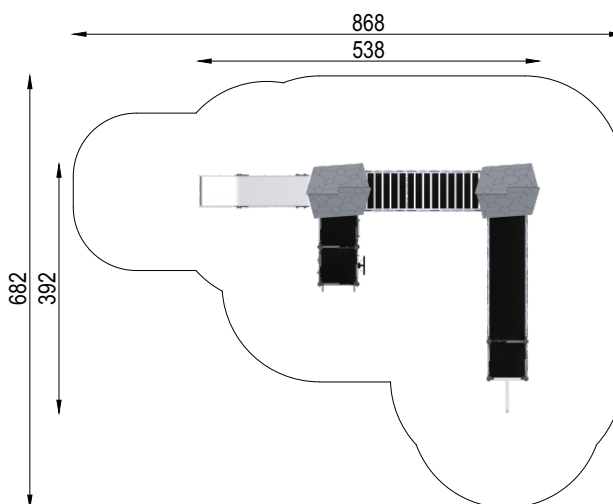
KOD KATALOGOWY:
ZZCM/0017

KARTA TECHNICZNA PRODUKTU



ELEMENTY SKŁADOWE:

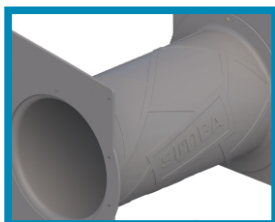
CL/001/1	Wieża standard dach H= 1190 mm	2 szt.
CL/010	Trap standard H= 1190 mm	3 szt.
CL/010	Trap standard H= 890 mm	1 szt.
CL/010	Trap standard H= 590 mm	1 szt.
CL/022/3	Zjazd strażacki H= 1190 mm	1 szt.
CL/023/11	Drabinka trudno dostępna H= 590 mm	1 szt.
CL/053/3	Pomost stały L= 2000 mm	1 szt.
CL/054/2	Pomost łukowy L= 2000 mm	1 szt.
CL/061/1	Zabezpieczenie geometri plexi sensoryczne	1 szt.
CL/061/2	Zabezpieczenie car sensoryczne	1 szt.
CL/061/3	Zabezpieczenie flower sensoryczne	1 szt.
CL/064/1	Zabezpieczenie builder mono	1 szt.
CL/064/2	Zabezpieczenie firetruck mono	1 szt.
CL/064/3	Zabezpieczone hospital mono	1 szt.
CL/064/4	Zabezpieczenie nurse body mono	1 szt.
CL/065/1	Zabezpieczenie policeman suwak sensoryczne mono	1 szt.
CL/065/3	Zabezpieczenie me cooking bulaj sensoryczne mono	1 szt.
CL/082	Zabezpieczenie pomiędzy trapy	4 szt.
CL/089/3	Ślizg standard H= 1190mm	1 szt.
MKJE/000	Słup	8 szt.



CITY LINE Mono

SPECYFIKACJA MATERIAŁOWA LINI

ROTOMOULDING



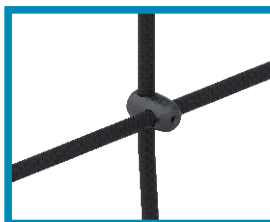
LINA ZBROJONA



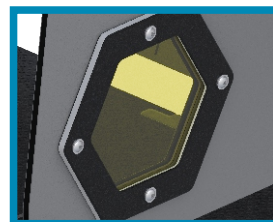
METAL



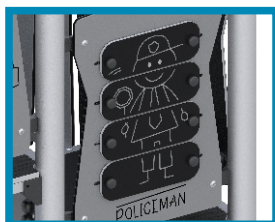
PA6



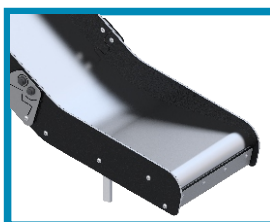
PLEXI



PŁYTA HDPE



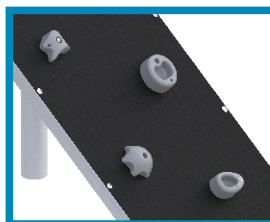
STAL NIERDZEWNA



POLIWEGLAN



SKLEJKA ANTYSKID



ABS

