

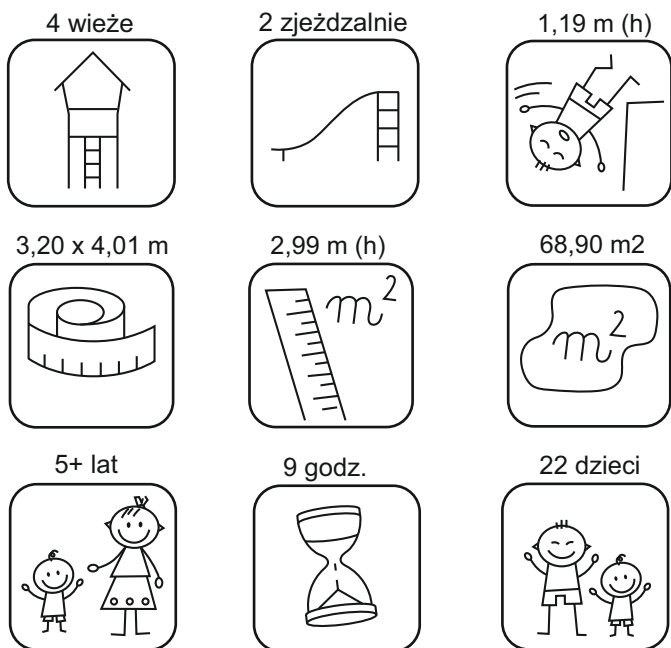
KOD KATALOGOWY:
ZZCM/0015

KARTA TECHNICZNA PRODUKTU

PN-EN
1176-7:2020
1176-1:2017



Mono
CLIX



DANE TECHNICZNE:

| | |
|-----------------------------|---|
| KONSTRUKCJA: | Rury i profile o różnej średnicy |
| ZABEZPIECZENIE KONSTRUKCJI: | Podkład cynkowy, malowanie proszkowe |
| WYKOŃCZENIE: | Lakier poliestrowy, sklejka anti-skid, HDPE, blacha nierdzewna |
| FUNDAMENT: | A: Fundament betonowy B: Kotwa chemiczna w fundamencie betonowym |

Tolerancja różnicy wymiarów 3%

Urządzenie zgodne z normą: PN-EN 1176-7:2020, PN-EN 1176-1:2017

Powyższa oferta ma charakter poglądowy. Kolorystyka może ulec zmianie.



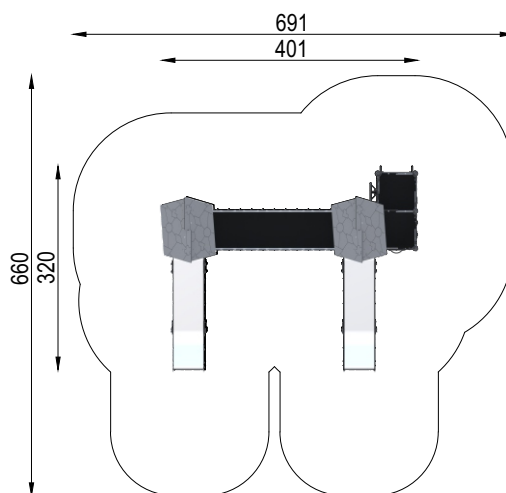
KOD KATALOGOWY:
ZZCM/0015

KARTA TECHNICZNA PRODUKTU



ELEMENTY SKŁADOWE:

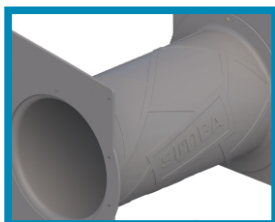
| | | |
|-----------|--|--------|
| CL/001/1 | Wieża standard dach H= 1190 mm | 2 szt. |
| CL/010 | Trap standard H= 1190 mm | 2 szt. |
| CL/010 | Trap standard H= 890 mm | 1 szt. |
| CL/010 | Trap standard H= 590 mm | 1 szt. |
| CL/023/11 | Drabinka trudno dostępna L= 590 mm | 1 szt. |
| CL/053/3 | Pomost stały L=2000mm | 1 szt. |
| CL/061/2 | Zabezpieczenie car sensoryczne | 1 szt. |
| CL 061/3 | Zabezpieczenie flower sensoryczne | 1 szt. |
| CL/064/3 | Zabezpieczenie hospital mono | 1 szt. |
| CL/064/4 | Zabezpieczenie nurse body mono | 1 szt. |
| CL/065/2 | Zabezpieczenie me bussines bulaj sensoryczne mono | 1 szt. |
| CL/065/3 | Zabezpieczenie me cooking bulaj sensoryczne mono | 1 szt. |
| CL/065/4 | Zabezpieczenie geometric labirynt sensoryczne mono | 1 szt. |
| CL/082 | Zabezpieczenie pomiędzy trapy | 4 szt. |
| CL/089/3 | Ślizg standard H= 1190mm | 2 szt. |
| MKJE/000 | Słup | 4 szt. |



CITY LINE Mono

SPECYFIKACJA MATERIAŁOWA LINI

ROTOMOULDING



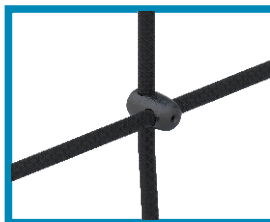
LINA ZBROJONA



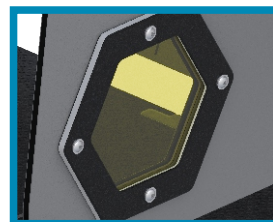
METAL



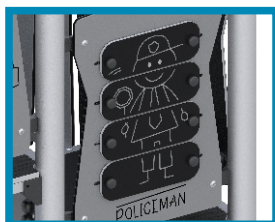
PA6



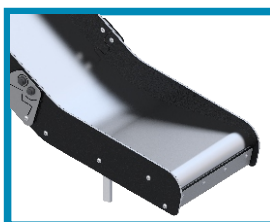
PLEXI



PŁYTA HDPE



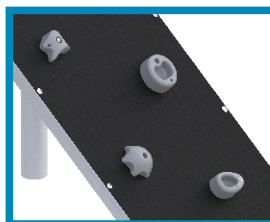
STAL NIERDZEWNA



POLIWEGLAN



SKLEJKA ANTYSKID



ABS

