

KOD KATALOGOWY:  
**ZZCM/0013**

## KARTA TECHNICZNA PRODUKTU

**PN-EN**  
1176-7:2020  
1176-1:2017

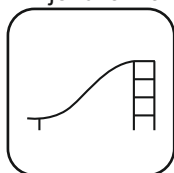


Mono  
**CLIX**

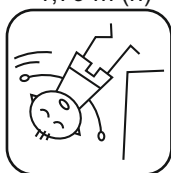
3 wieże



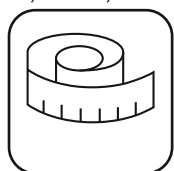
1 zjeżdżalnia



1,79 m (h)



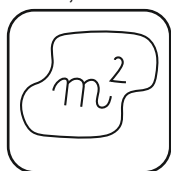
3,42 x 6,42 m



2,99 m (h)



68,90 m<sup>2</sup>



5+ lat



9 godz.



21 dzieci



### DANE TECHNICZNE:

KONSTRUKCJA:	Rury i profile o różnej średnicy
ZABEZPIECZENIE KONSTRUKCJI:	Podkład cynkowy, malowanie proszkowe
WYKOŃCZENIE:	Lakier poliestrowy, sklejka anti-skid, HDPE, blacha nierdzewna, lina zbrojona
FUNDAMENT:	A: Fundament betonowy B: Kotwa chemiczna w fundamencie betonowym

Tolerancja różnicy wymiarów 3%

Urządzenie zgodne z normą: PN-EN 1176-7:2020, PN-EN 1176-1:2017

Powyższa oferta ma charakter poglądowy. Kolorystyka może ulec zmianie.



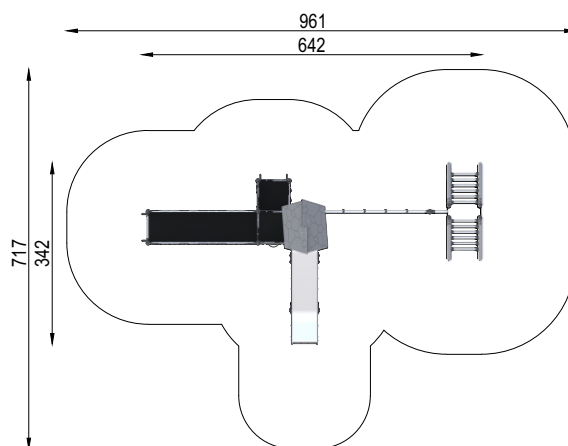
KOD KATALOGOWY:  
**ZZCM/0013**

## KARTA TECHNICZNA PRODUKTU



### ELEMENTY SKŁADOWE:

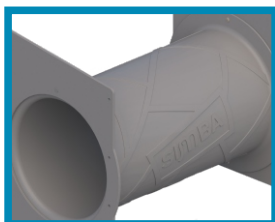
CL/001/1	Wieża standard dach H= 1190 mm	1 szt.
CL/010	Trap standard H= 1190 mm	1 szt.
CL/010	Trap standard H= 890 mm	1 szt.
CL/010	Trap standard H= 590 mm	1 szt.
CL/023/11	Drabinka trudno dostępna L= 590 mm	2 szt.
CL/043/5	Przeplotnia L=2000mm H=2000mm	1 szt.
CL/053/3	Pomost stały L=2000mm	1 szt.
CL/060/1	Zabezpieczenie standard	1 szt.
CL 061 3	Zabezpieczenie flower sensoryczne	1 szt.
CL/065/3	Zabezpieczenie me cooking bulaj sensoryczne mono	1 szt.
CL/065/4	Zabezpieczenie geometric labirynt sensoryczne mono	1 szt.
CL/082	Zabezpieczenie pomiędzy trapy	3 szt.
CL/083/1	Drążek zabezpieczający H=750mm	1 szt.
CL/085/1	Drabinka krzyżakowa	1 szt.
CL/089/3	Ślizg standard H= 1190mm	1 szt.
MKJE/000	Słup	7 szt.



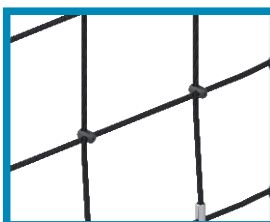
CITY MONO

### SPECYFIKACJA MATERIAŁOWA LINI

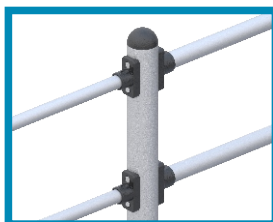
ROTOMOULDING



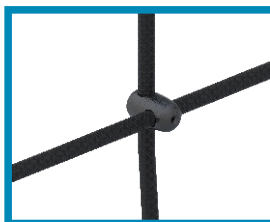
LINA ZBROJONA



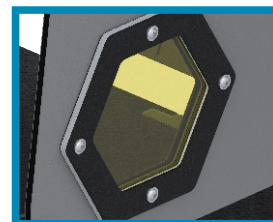
METAL



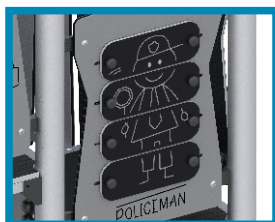
PA6



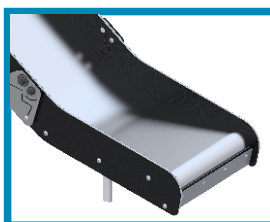
PLEXI



PŁYTA HDPE



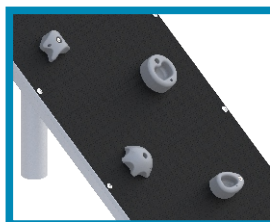
STAL NIERDZEWNA



POLIWEGLAN



SKLEJKA ANTYSKID



ABS

