

KOD KATALOGOWY:
ZZCM/0010

KARTA TECHNICZNA PRODUKTU

PN-EN
1176-7:2020
1176-1:2017



CITYLINE Mono

3 wieże	1 zjeżdżalnia	0,89 m (h)
3,20 x 1,35 m	3,11 m (h)	21,28 m ²
3+ lat	6 godz.	14 dzieci

DANE TECHNICZNE:

KONSTRUKCJA:	Rury i profile o różnej średnicy
ZABEZPIECZENIE KONSTRUKCJI:	Podkład cynkowy, malowanie proszkowe
WYKOŃCZENIE:	Lakier poliestrowy, sklejka anti-skid, HDPE, blacha nierdzewna
FUNDAMENT:	A: Fundament betonowy B: Kotwa chemiczna w fundamencie betonowym

Tolerancja różnicy wymiarów 3%

Urządzenie zgodne z normą: PN-EN 1176-7:2020, PN-EN 1176-1:2017

Powyższa oferta ma charakter poglądowy. Kolorystyka może ulec zmianie.



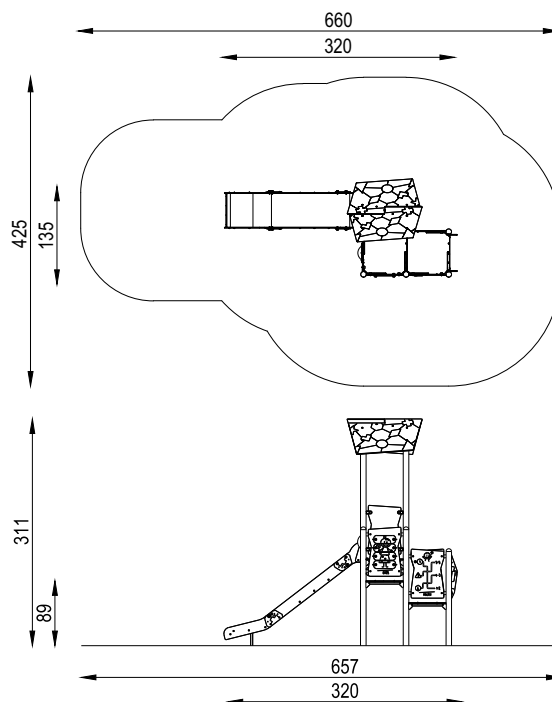
KOD KATALOGOWY:
ZZCM/0010

KARTA TECHNICZNA PRODUKTU



ELEMENTY SKŁADOWE:

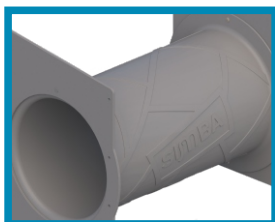
CL/001/1	Wieża standard dach H= 1190 mm	1 szt.
CL/010	Trap standard H= 1190 mm	1 szt.
CL/010	Trap standard H= 890 mm	1 szt.
CL/010	Trap standard H= 590 mm	1 szt.
CL/023/11	Drabinka trudno dostępna L= 590 mm	1 szt.
CL/064/1	Zabezpieczenie builder mono	1 szt.
CL/064/2	Zabezpieczenie firetruck mono	3 szt.
CL/064/4	Zabezpieczenie nurse body mono	1 szt.
CL/065/1	Zabezpieczenie policeman suwak sensoryczne mono	1 szt.
CL/065/2	Zabezpieczenie me bussines bulaj sensoryczne mono	1 szt.
CL/065/4	Zabezpieczenie geometric labirynt sensoryczne mono	1 szt.
CL/082	Zabezpieczenie pomiędzy trapy	2 szt.
CL/089/3	Ślizg standard H= 1190mm	1 szt.
MKJE/000	Słup	4 szt.



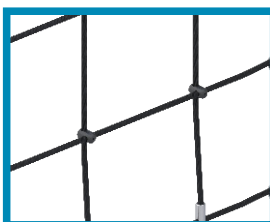
CITY LINE Mono

SPECYFIKACJA MATERIAŁOWA LINI

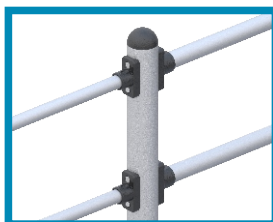
ROTOMOULDING



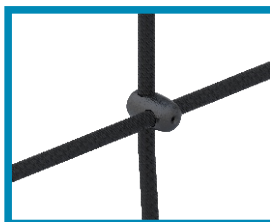
LINA ZBROJONA



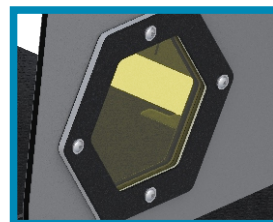
METAL



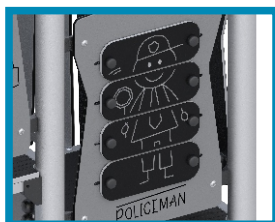
PA6



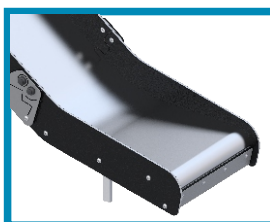
PLEXI



PŁYTA HDPE



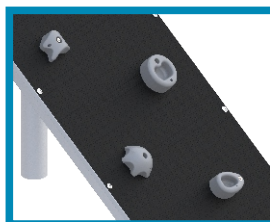
STAL NIERDZEWNA



POLIWEGLAN



SKLEJKA ANTYSKID



ABS

