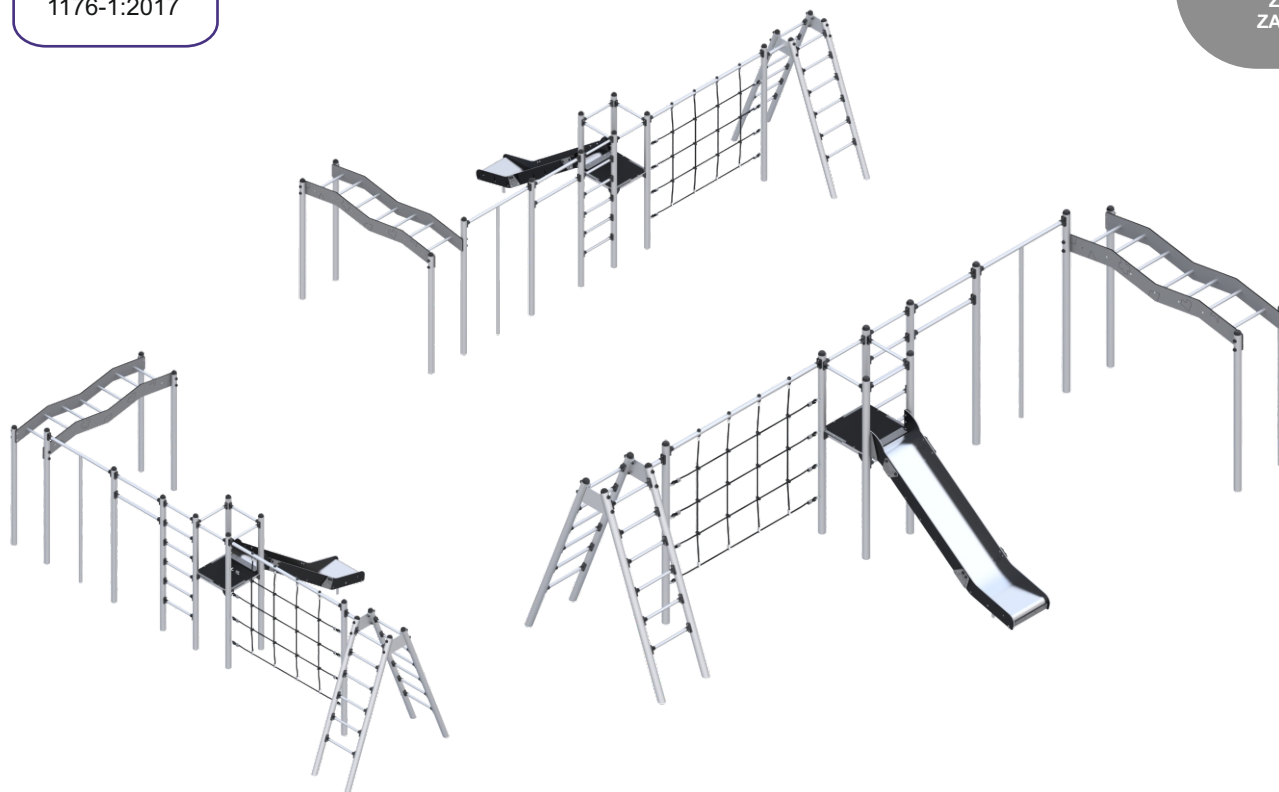


KOD KATALOGOWY:  
**ZZCM/0009**

## KARTA TECHNICZNA PRODUKTU

**PN-EN**  
1176-7:2020  
1176-1:2017

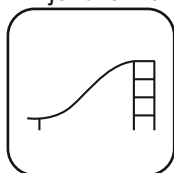


CITYLINE Mono

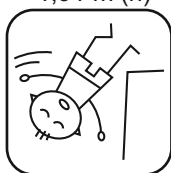
1 wieża



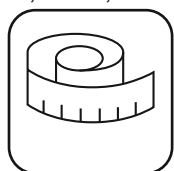
1 zjeżdżalnia



1,91 m (h)



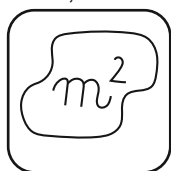
3,42 x 6,95 m



2,06 m (h)



17,25 m<sup>2</sup>



5+ lat



9 godz.



14 dzieci



### DANE TECHNICZNE:

KONSTRUKCJA:	Rury i profile o różnej średnicy
ZABEZPIECZENIE KONSTRUKCJI:	Podkład cynkowy, malowanie proszkowe
WYKOŃCZENIE:	Lakier poliestrowy, sklejka anti-skid, HDPE, blacha nierdzewna, lina zbrojona
FUNDAMENT:	A: Fundament betonowy B: Kotwa chemiczna w fundamencie betonowym

Tolerancja różnicy wymiarów 3%

Urządzenie zgodne z normą: PN-EN 1176-7:2020, PN-EN 1176-1:2017

Powyższa oferta ma charakter poglądowy. Kolorystyka może ulec zmianie.



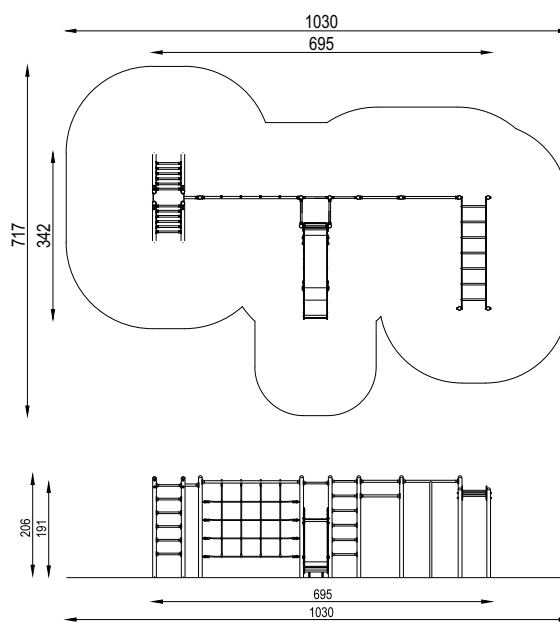
KOD KATALOGOWY:  
**ZZCM/0009**

## KARTA TECHNICZNA PRODUKTU



### ELEMENTY SKŁADOWE:

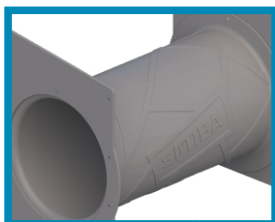
CL/001/2	Wieża standard słupy H= 1190 mm	1 szt.
CL/010	Trap standard H= 1190 mm	1 szt.
CL/043/5	Przeplotnia L= 2000 mm H=2000 mm	1 szt.
CL/052/3	Drabinka pozioma L= 2200 mm	1 szt.
CL/083/1	Drążek zabezpieczający H=750 mm	3 szt.
CL/084/2	Ścianka gimnastyczna z drążkami	1 szt.
CL/085/1	Drabinka krzyżakowa	1 szt.
CL/089/3	Ślizg standard H= 1190mm	1 szt.
MKJE/000	Słup	7 szt.



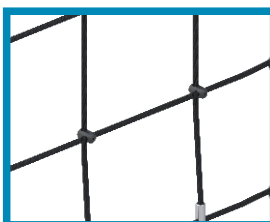
CITYLINE Mono

### SPECYFIKACJA MATERIAŁOWA LINI

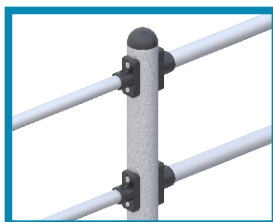
ROTOMOULDING



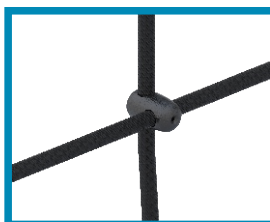
LINA ZBROJONA



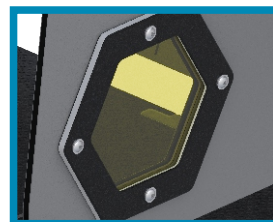
METAL



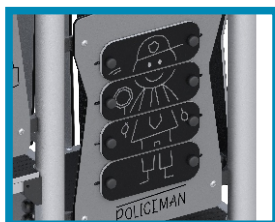
PA6



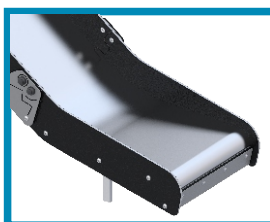
PLEXI



PŁYTA HDPE



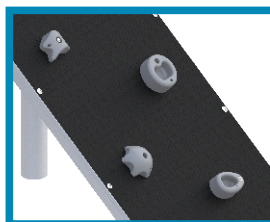
STAL NIERDZEWNA



POLIWEGLAN



SKLEJKA ANTYSKID



ABS

