

KOD KATALOGOWY:
ZZCM/0008

KARTA TECHNICZNA PRODUKTU

PN-EN
1176-7:2020
1176-1:2017



CITYLINE Mono

1 wieża	1 zjeżdżalnia	1,19 m (h1)
2,54 x 3,93 m	2,09 m (h)	36,51 m ²
5+ lat	8 godz.	10 dzieci

DANE TECHNICZNE:	
KONSTRUKCJA:	Rury i profile o różnej średnicy
ZABEZPIECZENIE KONSTRUKCJI:	Podkład cynkowy, malowanie proszkowe
WYKOŃCZENIE:	Lakier poliestrowy, sklejka anti-skid, HDPE, blacha nierdzewna
FUNDAMENT:	A: Fundament betonowy B: Kotwa chemiczna w fundamencie betonowym
Tolerancja różnicy wymiarów 3%	
Urządzenie zgodne z normą: PN-EN 1176-7:2020, PN-EN 1176-1:2017	

Powyższa oferta ma charakter poglądowy. Kolorystyka może ulec zmianie.



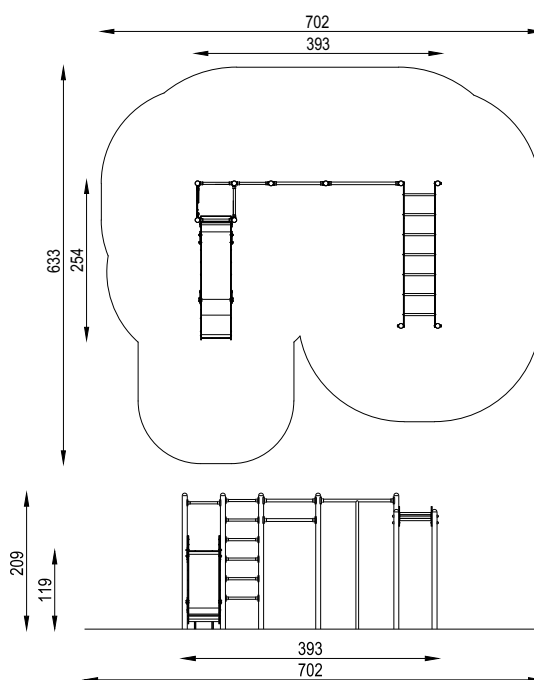
KOD KATALOGOWY:
ZZCM/0008

KARTA TECHNICZNA PRODUKTU



ELEMENTY SKŁADOWE:

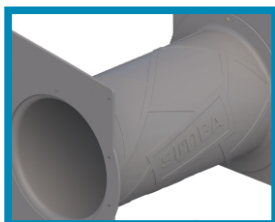
CL/001/2	Wieża standard słupy H= 1190 mm	1 szt.
CL/010	Trap standard H= 1190 mm	2 szt.
CL/052/3	Drabinka pozioma L= 2200 mm	1 szt.
CL/060/1	Zabezpieczenie standard	1 szt.
CL/083/1	Drażek zabezpieczający H=750 mm	2 szt.
CL/084/2	Ścianka gimnastyczna z drążkami	1 szt.
CL/089/3	Ślizg standard H= 1190mm	1 szt.
MKJE/000	Słup	6 szt.



CITY LINE Mono

SPECYFIKACJA MATERIAŁOWA LINI

ROTOMOULDING



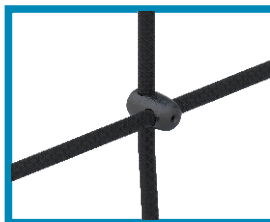
LINA ZBROJONA



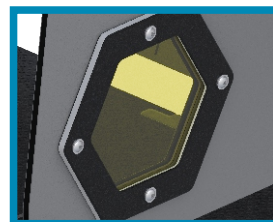
METAL



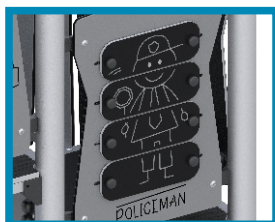
PA6



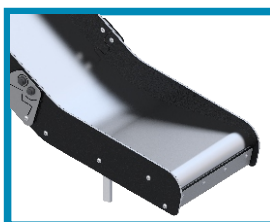
PLEXI



PŁYTA HDPE



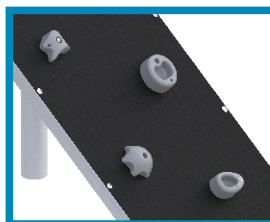
STAL NIERDZEWNA



POLIWEGLAN



SKLEJKA ANTYSKID



ABS

