

KOD KATALOGOWY:
ZZCM/0003

KARTA TECHNICZNA PRODUKTU

PN-EN
1176-7:2020
1176-1:2017



CITYLINE Mono

4 wieże	1 zjeżdżalnia	0,89 m (h)
2,81 x 5,82 m	2,81 m (h)	28,54 m ²
3+ lat	9 godz.	21 dzieci

DANE TECHNICZNE:

KONSTRUKCJA:	Rury i profile o różnej średnicy
ZABEZPIECZENIE KONSTRUKCJI:	Podkład cynkowy, malowanie proszkowe
WYKOŃCZENIE:	Lakier poliesterowy, sklejka anti-skid, HDPE, blacha nierdzewna
FUNDAMENT:	A: Fundament betonowy B: Kotwa chemiczna w fundamencie betonowym

Tolerancja różnicy wymiarów 3%

Urządzenie zgodne z normą: PN-EN 1176-7:2020, PN-EN 1176-1:2017

Powyższa oferta ma charakter poglądowy. Kolorystyka może ulec zmianie.



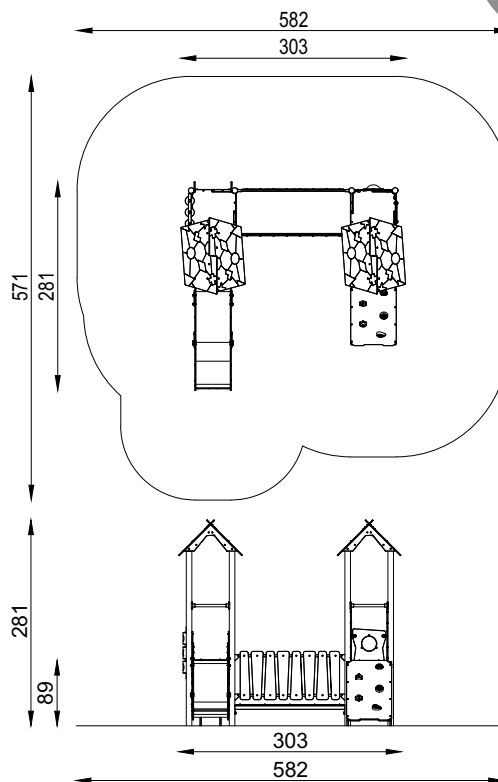
KOD KATALOGOWY:
ZZCM/0003

KARTA TECHNICZNA PRODUKTU



ELEMENTY SKŁADOWE:

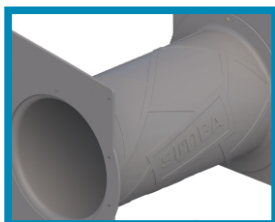
CL/001/1	Wieża standard dach H= 890 mm	2 szt.
CL/010	Trap standard H= 890 mm	2 szt.
CL/010	Trap standard H= 590 mm	2 szt.
CL/023/1	Drabinka łatwo dostępna H= 590 mm	1 szt.
CL/026/2	Ścianka wspinaczkowa pochyła H= 890 mm	1 szt.
CL/053/2	Pomost stały L= 1500 mm	1 szt.
CL/064/1	Zabezpieczenie builder mono	1 szt.
CL/064/2	Zabezpieczenie firetruck mono	1 szt.
CL/064/3	Zabezpieczenie hospital mono	1 szt.
CL/064/4	Zabezpieczenie nurse body mono	1 szt.
CL/065/1	Zabezpieczenie policeman suwak sensoryczne mono	1 szt.
CL/065/3	Zabezpieczenie me cooking bulaj sensoryczne mono	1 szt.
CL/082	Zabezpieczenie pomiędzy trapy	2 szt.
CL/088	Kółko i krzyżyk	1 szt.
CL/089/2	Ślizg standard H= 890mm	1 szt.
MKJE/000	Słup	4 szt.



CITY LINE Mono

SPECYFIKACJA MATERIAŁOWA LINII

ROTOMOULDING



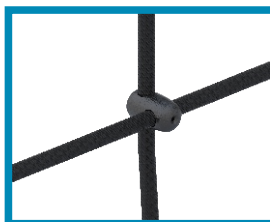
LINA ZBROJONA



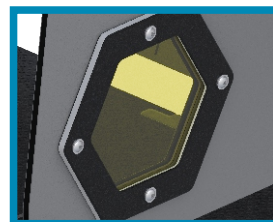
METAL



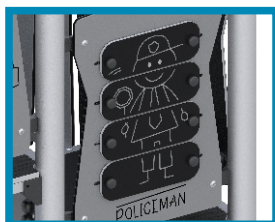
PA6



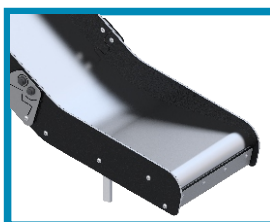
PLEXI



PŁYTA HDPE



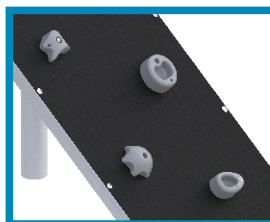
STAL NIERDZEWNA



POLIWEGLAN



SKLEJKA ANTYSKID



ABS

