

KOD KATALOGOWY:  
**ZZCC/0002**

**KARTA TECHNICZNA PRODUKTU**

**PN-EN**  
1176-7:2020  
1176-1:2017



CITYLINE Mono

<p>2 wieże</p>	<p>1 zjeżdżalnia</p>	<p>0,89 m (h)</p>
<p>2,73 x 2,42 m</p>	<p>2,81 m (h)</p>	<p>22,58 m<sup>2</sup></p>
<p>3+ lat</p>	<p>6 godz.</p>	<p>12 dzieci</p>

DANE TECHNICZNE:	
KONSTRUKCJA:	Rury i profile o różnej średnicy
ZABEZPIECZENIE KONSTRUKCJI:	Podkład cynkowy, malowanie proszkowe
WYKOŃCZENIE:	Lakier poliesterowy, sklejka anti-skid, HDPE, blacha nierdzewna
FUNDAMENT:	A: Fundament betonowy B: Kotwa chemiczna w fundamencie betonowym
Tolerancja różnicy wymiarów 3%	
Urządzenie zgodne z normą: PN-EN 1176-7:2020, PN-EN 1176-1:2017	

Powyższa oferta ma charakter poglądowy. Kolorystyka może ulec zmianie.



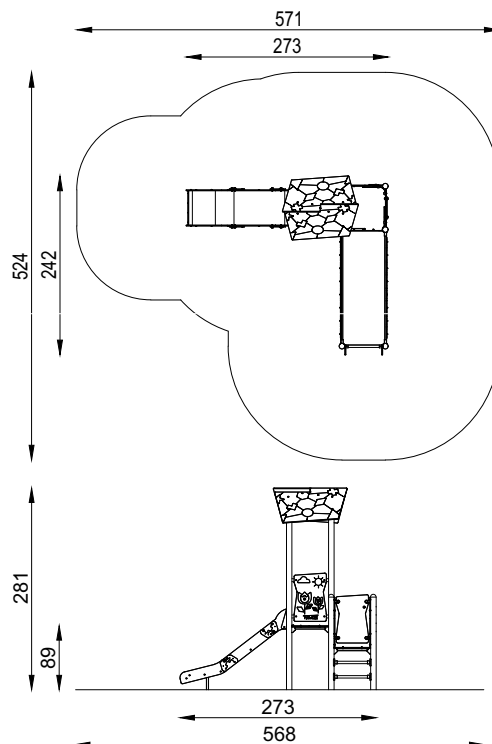
KOD KATALOGOWY:  
**ZZCW/0002**

## KARTA TECHNICZNA PRODUKTU



### ELEMENTY SKŁADOWE:

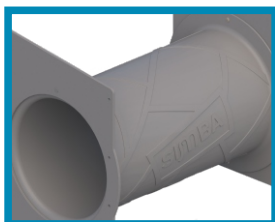
CL/001/1	Wieża standard dach H= 890 mm	1 szt.
CL/010	Trap standard H= 890 mm	1 szt.
CL/010	Trap standard H= 590 mm	1 szt.
CL/023/1	Drabinka łatwo dostępna H= 590 mm	1 szt.
CL/053/2	Pomost stały L=1500 mm	1 szt.
CL/061/3	Zabezpieczenie flower sensoryczne	1 szt.
CL/064/3	Zabezpieczenie hospital mono	1 szt.
CL/065/1	Zabezpieczenie policeman suwak sensoryczne mono	1 szt.
CL/065/4	Zabezpieczenie geometric labirynt sensoryczne mono	1 szt.
CL/082	Zabezpieczenie pomiędzy trapy	1 szt.
CL/089/2	Ślizg standard H= 890mm	1 szt.
MKJE/000	Słup	4 szt.



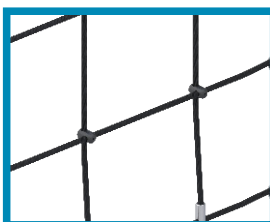
CITY LINE Mono

### SPECYFIKACJA MATERIAŁOWA LINII

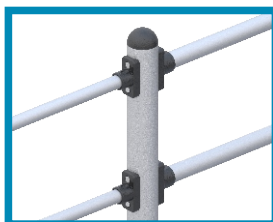
ROTOMOULDING



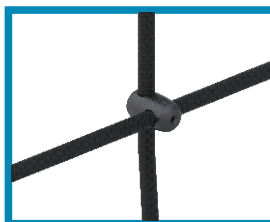
LINA ZBROJONA



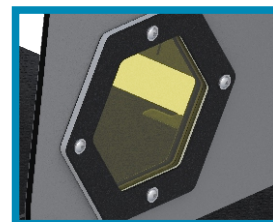
METAL



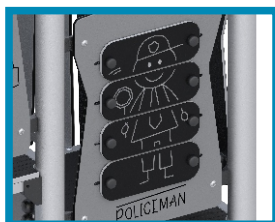
PA6



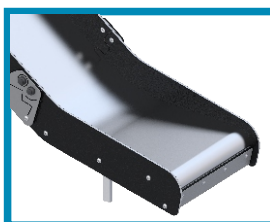
PLEXI



PŁYTA HDPE



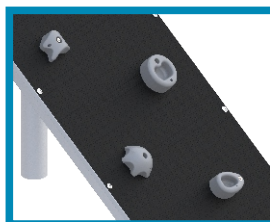
STAL NIERDZEWNA



POLIWEGLAN



SKLEJKA ANTYSKID



ABS

