

KOD KATALOGOWY:
ZZCC/0013

KARTA TECHNICZNA PRODUKTU

PN-EN
1176-7:2020
1176-1:2017



CITY LINE Colour

3 wieże	1 zjeżdżalnia	1,91 m (h)
3,42 x 6,42 m	3,11 m (h)	45,80 m ²
5+ lat	9 godz.	21 dzieci

DANE TECHNICZNE:

KONSTRUKCJA:	Rury i profile o różnej średnicy
ZABEZPIECZENIE KONSTRUKCJI:	Podkład cynkowy, malowanie proszkowe
WYKOŃCZENIE:	Lakier poliestrowy, sklejka anti-skid, HDPE, blacha nierdzewna, lina zbrojona
FUNDAMENT:	A: Fundament betonowy B: Kotwa chemiczna w fundamencie betonowym

Tolerancja różnicy wymiarów 3%

Urządzenie zgodne z normą: PN-EN 1176-7:2020, PN-EN 1176-1:2017

Powyższa oferta ma charakter poglądowy. Kolorystyka może ulec zmianie.



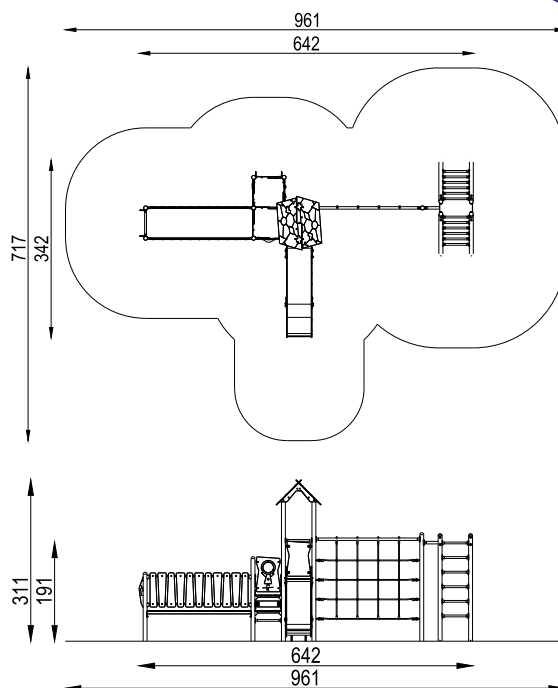
KOD KATALOGOWY:
ZZCC/0013

KARTA TECHNICZNA PRODUKTU



ELEMENTY SKŁADOWE:

CL/001/1	Wieża standard dach H= 1190 mm	1 szt.
CL/010	Trap standard H= 1190 mm	1 szt.
CL/010	Trap standard H= 890 mm	1 szt.
CL/010	Trap standard H= 590 mm	1 szt.
CL/023/11	Drabinka trudno dostępna H= 590 mm	2 szt.
CL/043/5	Przeplotnia L=2000mm H=2000mm	1 szt.
CL/053/3	Pomost stały L=2000mm	1 szt.
CL/060/1	Zabezpieczenie standard	1 szt.
CL 061/3	Zabezpieczenie flower sensoryczne	1 szt.
CL/067/3	Zabezpieczenie me girl bulaj sensoryczne colour	1 szt.
CL/067/4	Zabezpieczenie math labirynt sensoryczne colour	1 szt.
CL/082	Zabezpieczenie pomiędzy trapy	3 szt.
CL/083/1	Drażk zabezpieczający H=750 mm	1 szt.
CL/085/1	Drabinka krzyzakowa	1 szt.
CL/089/3	Ślizg standard H= 1190mm	1 szt.
MKJE/000	Słup	7 szt.



CITY LINE
Colour

SPECYFIKACJA MATERIAŁOWA LINI

ROTOMOULDING



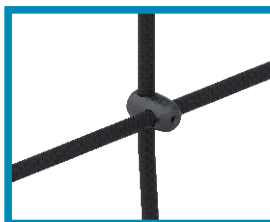
LINA ZBROJONA



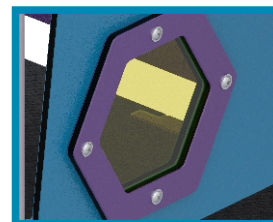
METAL



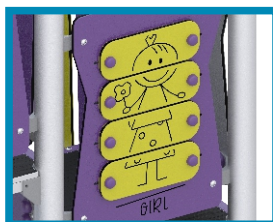
PA 6



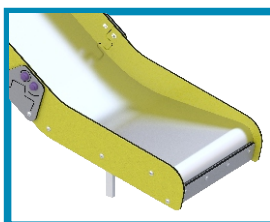
PLEXI



PŁYTA HDPE



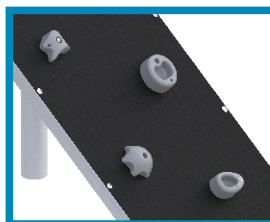
STAL NIERDZEWNA



POLIWEGLAN



SKLEJKA ANTYSKID



ABS

