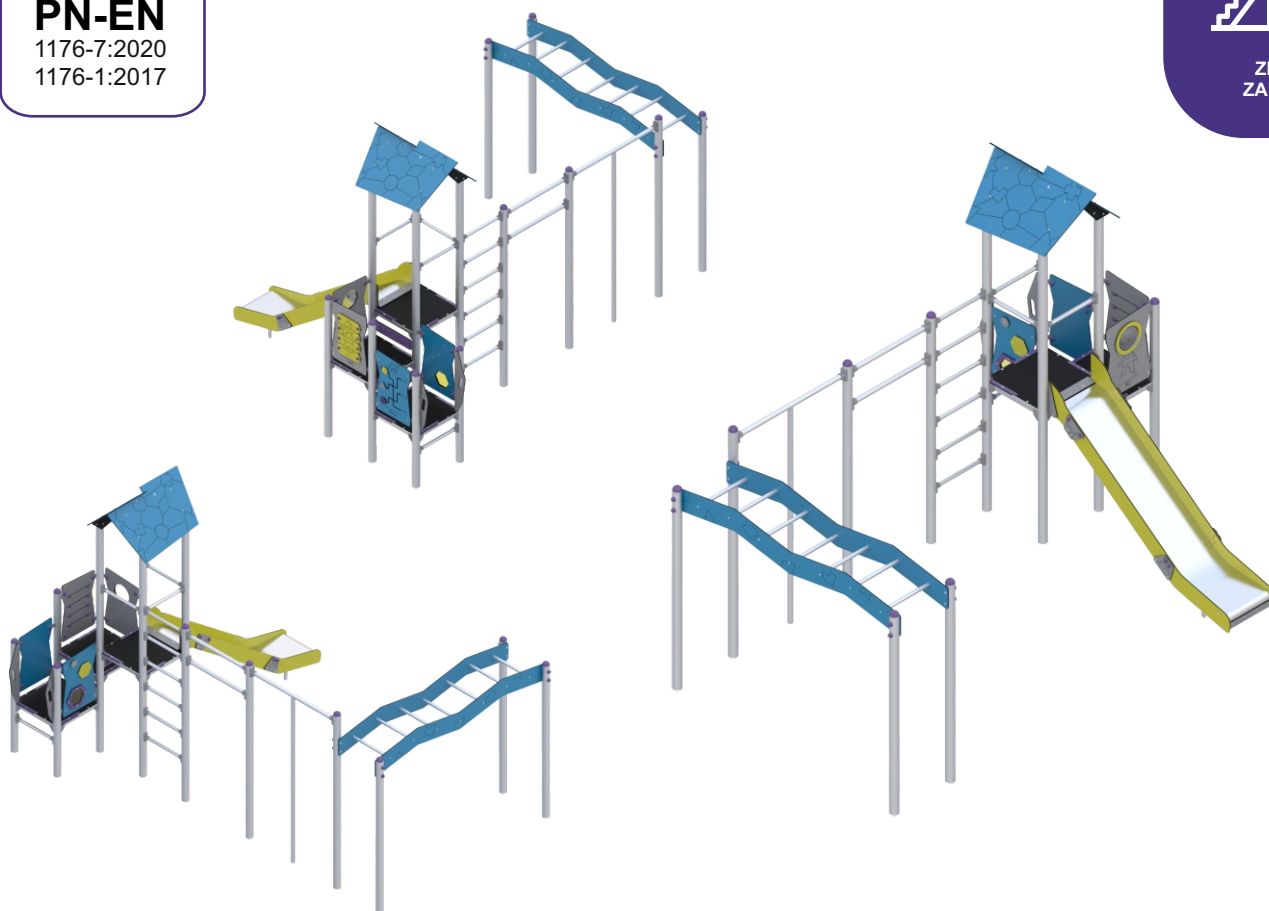


KOD KATALOGOWY:  
**ZZCC/0012**

**KARTA TECHNICZNA PRODUKTU**

**PN-EN**  
1176-7:2020  
1176-1:2017



**CITY LINE**  
Colour

3 wieże	1 zjeżdżalnia	1,19 m (h)
3,20 x 4,52 m	3,11 m (h)	39,71 m <sup>2</sup>
5+ lat	10,5 godz.	19 dzieci

**DANE TECHNICZNE:**

KONSTRUKCJA:	Rury i profile o różnej średnicy
ZABEZPIECZENIE KONSTRUKCJI:	Podkład cynkowy, malowanie proszkowe
WYKOŃCZENIE:	Lakier poliesterowy, sklejka anti-skid, HDPE, blacha nierdzewna
FUNDAMENT:	A: Fundament betonowy B: Kotwa chemiczna w fundamencie betonowym

Tolerancja różnicy wymiarów 3%

Urządzenie zgodne z normą: PN-EN 1176-7:2020, PN-EN 1176-1:2017

Powyższa oferta ma charakter poglądowy. Kolorystyka może ulec zmianie.



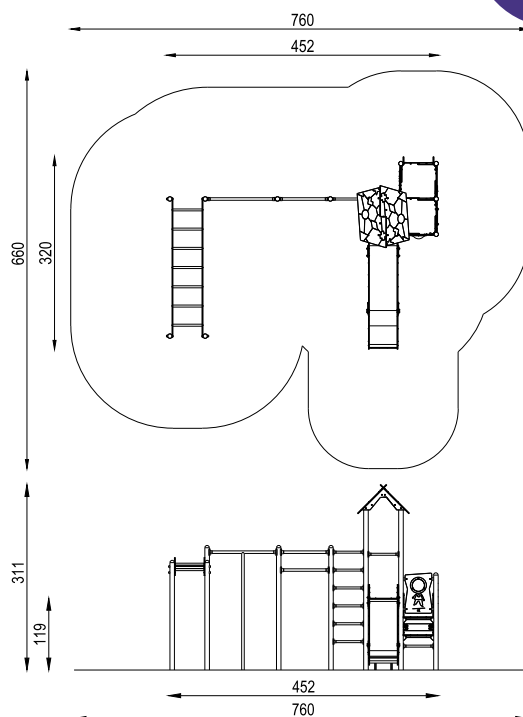
KOD KATALOGOWY:  
**ZZCC/0012**

## KARTA TECHNICZNA PRODUKTU



### ELEMENTY SKŁADOWE:

CL/001/1	Wieża standard dach H= 1190 mm	1 szt.
CL/010	Trap standard H= 1190 mm	1 szt.
CL/010	Trap standard H= 890 mm	1 szt.
CL/010	Trap standard H= 590 mm	1 szt.
CL/023/11	Drabinka trudno dostępna H= 590 mm	1 szt.
CL/052/3	Drabinka pozioma L= 2200 mm	1 szt.
CL/061/1	Zabezpieczenie geometri plexi sensoryczne	1 szt.
CL/067/1	Zabezpieczenie girl suwak sensoryczne colour	1 szt.
CL/067/2	Zabezpieczenie me boy bulaj sensoryczne colour	1 szt.
CL/067/4	Zabezpieczenie math labirynt sensoryczne colour	1 szt.
CL/082	Zabezpieczenie pomiędzy trapy	2 szt.
CL/083/1	Drażek zabezpieczający H=750 mm	2 szt.
CL/084/2	Ścianka gimnastyczna z drążkami	1 szt.
CL/089/3	Ślizg standard H= 1190mm	1 szt.
MKJE/000	Słup	10 szt.



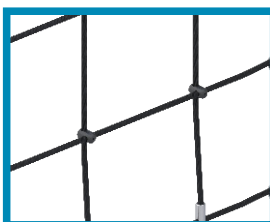
**CITY LINE**  
Colour

### SPECYFIKACJA MATERIAŁOWA LINI

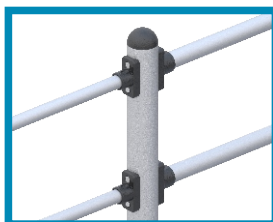
ROTOMOULDING



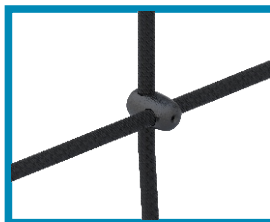
LINA ZBROJONA



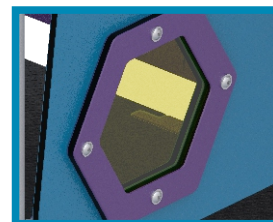
METAL



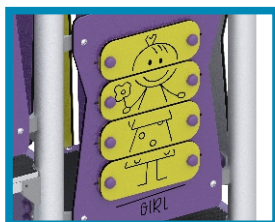
PA 6



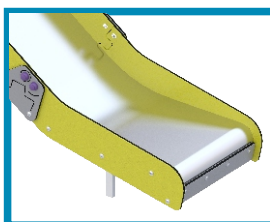
PLEXI



PŁYTA HDPE



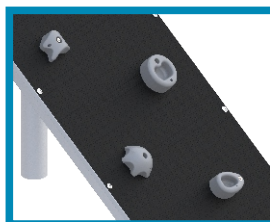
STAL NIERDZEWNA



POLIWEGLAN



SKLEJKA ANTYSKID



ABS

