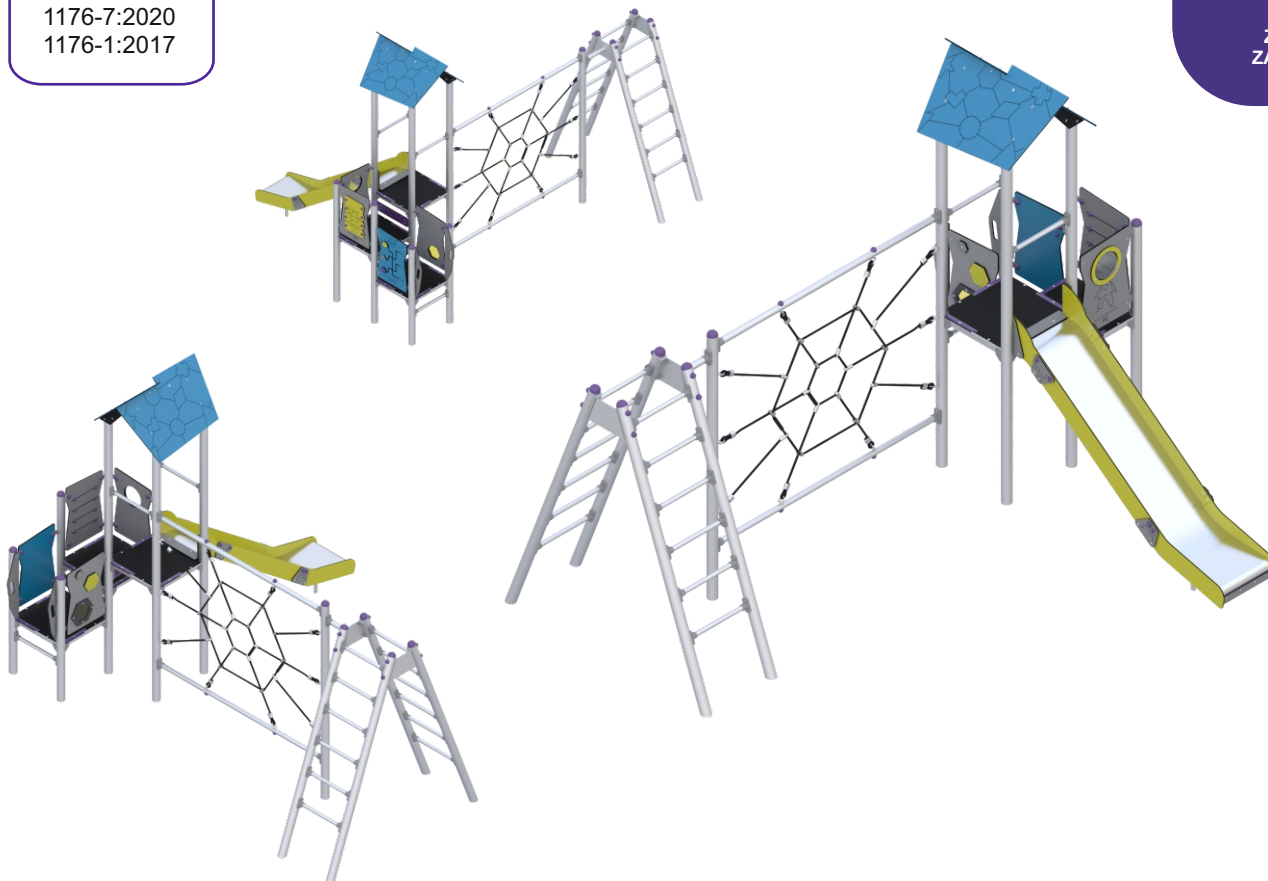


KOD KATALOGOWY:
ZZCC/0011

KARTA TECHNICZNA PRODUKTU

PN-EN
1176-7:2020
1176-1:2017

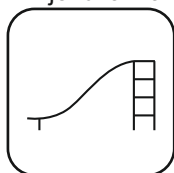


CITY LINE
Colour

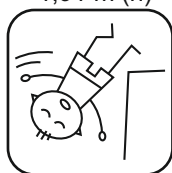
3 wieże



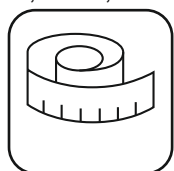
1 zjeżdżalnia



1,91 m (h)



3,20 x 4,52 m



3,11 m (h)



38,64 m²



5+ lat



8,5 godz.



16 dzieci



DANE TECHNICZNE:

KONSTRUKCJA:	Rury i profile o różnej średnicy
ZABEZPIECZENIE KONSTRUKCJI:	Podkład cynkowy, malowanie proszkowe
WYKOŃCZENIE:	Lakier poliestrowy, sklejka anti-skid, HDPE, blacha nierdzewna, lina zbrojona
FUNDAMENT:	A: Fundament betonowy B: Kotwa chemiczna w fundamencie betonowym

Tolerancja różnicy wymiarów 3%

Urządzenie zgodne z normą: PN-EN 1176-7:2020, PN-EN 1176-1:2017

Powyższa oferta ma charakter poglądowy. Kolorystyka może ulec zmianie.



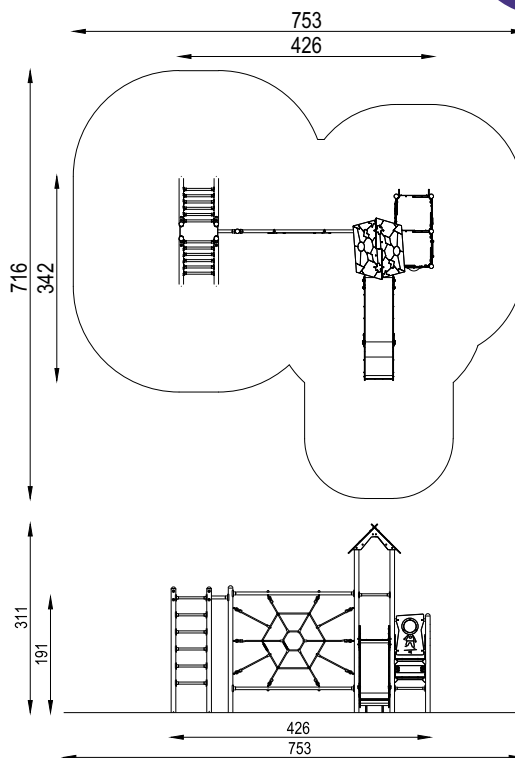
KOD KATALOGOWY:
ZZCC/0011

KARTA TECHNICZNA PRODUKTU



ELEMENTY SKŁADOWE:

CL/001/1	Wieża standard dach H= 1190 mm	1 szt.
CL/010	Trap standard H= 1190 mm	1 szt.
CL/010	Trap standard H= 890 mm	1 szt.
CL/010	Trap standard H= 590 mm	1 szt.
CL/023/11	Drabinka trudno dostępna L= 590 mm	1 szt.
CL/045	Przeplotnia pajęczyna L=2000 mm H=2000 mm	1 szt.
CL/061/1	Zabezpieczenie geometry plexi sensoryczne	1 szt.
CL/067/1	Zabezpieczenie girl suwak sensoryczne colour	1 szt.
CL/067/2	Zabezpieczenie me boy bulaj sensoryczne colour	1 szt.
CL/067/4	Zabezpieczenie math labirynt sensoryczne colour	1 szt.
CL/082	Zabezpieczenie pomiędzy trapy	2 szt.
CL/083/1	Drażek zabezpieczający H=750 mm	1 szt.
CL/085/1	Drabinka krzyżakowa	1 szt.
CL/089/3	Ślizg standard H= 1190 mm	1 szt.
MKJE/000	Słup	5 szt.



CITY LINE Colour

SPECYFIKACJA MATERIAŁOWA LINI

ROTOMOULDING



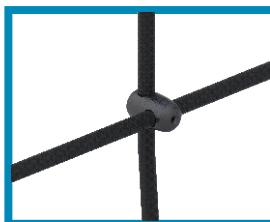
LINA ZBROJONA



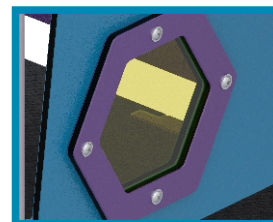
METAL



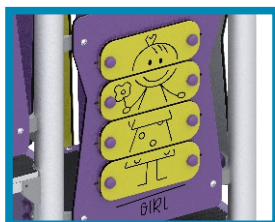
PA6



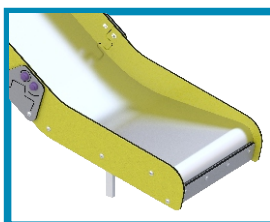
PLEXI



PŁYTA HDPE



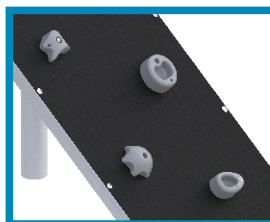
STAL NIERDZEWNA



POLIWEGLAN



SKLEJKA ANTYSKID



ABS

