

KOD KATALOGOWY:  
**ZZCC/0008**

**KARTA TECHNICZNA PRODUKTU**

**PN-EN**  
1176-7:2020  
1176-1:2017



**CITY LINE**  
Colour

1 wieża	1 zjeżdżalnia	1,19 m (h)
2,54 x 3,93 m	2,09 m (h)	36,51 m <sup>2</sup>
5+ lat	8 godz.	10 dzieci

**DANE TECHNICZNE:**

KONSTRUKCJA:	Rury i profile o różnej średnicy
ZABEZPIECZENIE KONSTRUKCJI:	Podkład cynkowy, malowanie proszkowe
WYKOŃCZENIE:	Lakier poliestrowy, sklejka anti-skid, HDPE, blacha nierdzewna
FUNDAMENT:	A: Fundament betonowy B: Kotwa chemiczna w fundamencie betonowym

Tolerancja różnicy wymiarów 3%

Urządzenie zgodne z normą: PN-EN 1176-7:2020, PN-EN 1176-1:2017

Powyższa oferta ma charakter poglądowy. Kolorystyka może ulec zmianie.



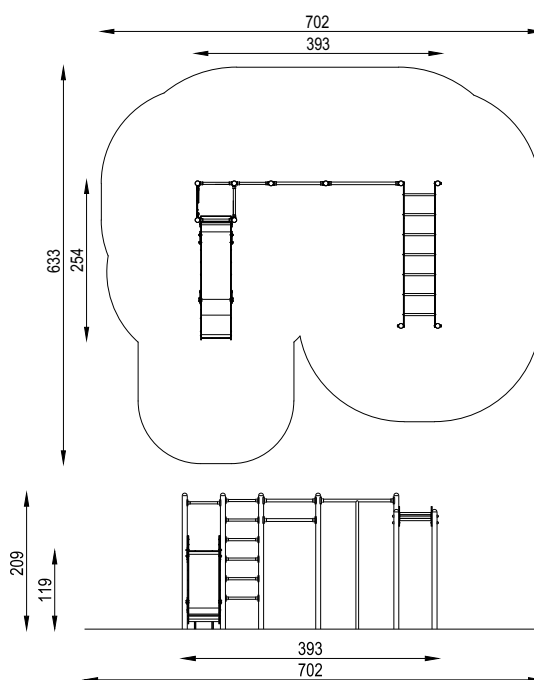
KOD KATALOGOWY:  
**ZZCC/0008**

## KARTA TECHNICZNA PRODUKTU



### ELEMENTY SKŁADOWE:

CL/001/2	Wieża standard słupy H= 1190 mm	1 szt.
CL/010	Trap standard H= 1190 mm	2 szt.
CL/052/3	Drabinka pozioma L= 2200 mm	1 szt.
CL/060/1	Zabezpieczenie standard	1 szt.
CL/083/1	Drążek zabezpieczający H=750 mm	2 szt.
CL/084/2	Ścianka gimnastyczna z drążkami	1 szt.
CL/089/3	Ślizg standard H= 1190mm	1 szt.
MKJE/000	Słup	6 szt.



CITY LINE Colour

### SPECYFIKACJA MATERIAŁOWA LINI

ROTOMOULDING



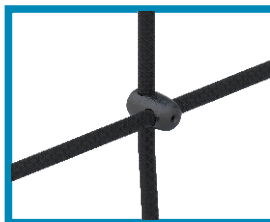
LINA ZBROJONA



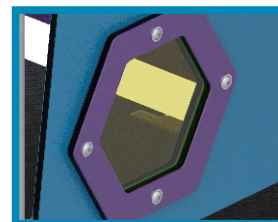
METAL



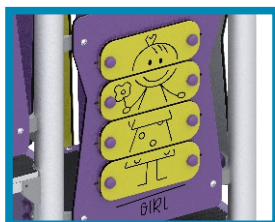
PA6



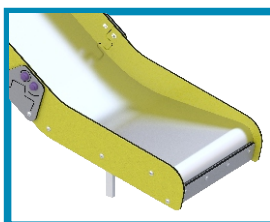
PLEXI



PŁYTA HDPE



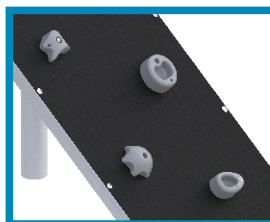
STAL NIERDZEWNA



POLIWEGLAN



SKLEJKA ANTYSKID



ABS

