

KOD KATALOGOWY:
ZZCC/0007

KARTA TECHNICZNA PRODUKTU

PN-EN
1176-7:2020
1176-1:2017

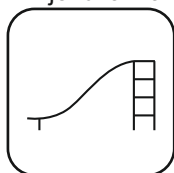


CITY LINE
Colour

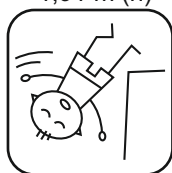
1 wieża



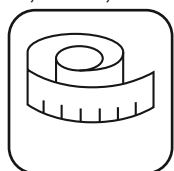
1 zjeżdżalnia



1,91 m (h)



3,42 x 3,68 m



2,09 m (h)



35,05 m²



5+ lat



7,5 godz.



10 dzieci



DANE TECHNICZNE:

KONSTRUKCJA:	Rury i profile o różnej średnicy
ZABEZPIECZENIE KONSTRUKCJI:	Podkład cynkowy, malowanie proszkowe
WYKOŃCZENIE:	Lakier poliestrowy, sklejka anti-skid, HDPE, blacha nierdzewna
FUNDAMENT:	A: Fundament betonowy B: Kotwa chemiczna w fundamencie betonowym

Tolerancja różnicy wymiarów 3%

Urządzenie zgodne z normą: PN-EN 1176-7:2020, PN-EN 1176-1:2017

Powyższa oferta ma charakter poglądowy. Kolorystyka może ulec zmianie.



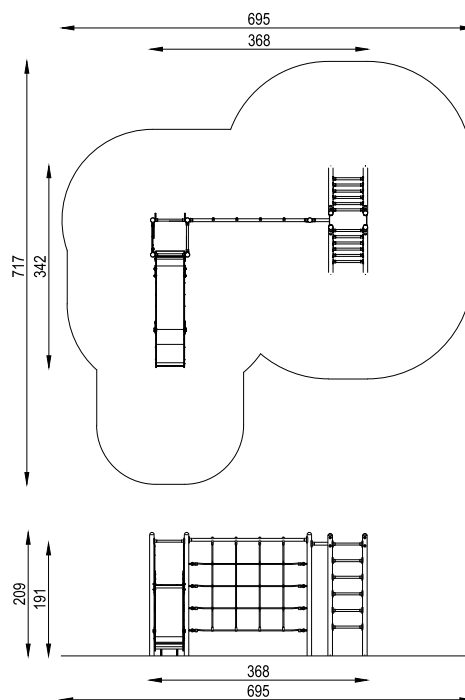
KOD KATALOGOWY:
ZZCC/0007

KARTA TECHNICZNA PRODUKTU



ELEMENTY SKŁADOWE:

CL/001/2	Wieża standard słupy H=1190 mm	1 szt.
CL/010	Trap standard H=1190 mm	1 szt.
CL/023/13	Drabinka trudno dostępna H=1190 mm	1 szt.
CL/043/5	Przeplotnia L= 2000 mm H=2000 mm	1 szt.
CL/060/1	Zabezpieczenie standard	1 szt.
CL/083/1	Drażek zabezpieczający H=750 mm	1 szt.
CL/085/1	Drabinka krzyżakowa	1 szt.
CL/089/3	Ślizg standard H=1190mm	1 szt.
MKJE/000	Słup	1 szt.



CITY LINE
Colour

SPECYFIKACJA MATERIAŁOWA LINI

ROTOMOULDING



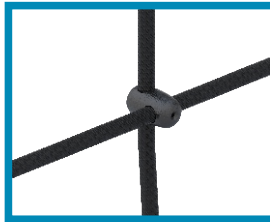
LINA ZBROJONA



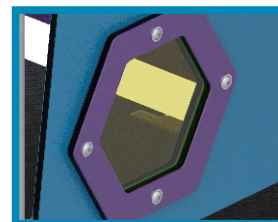
METAL



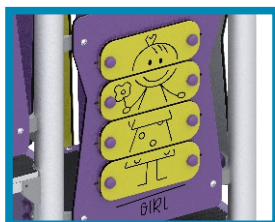
PA6



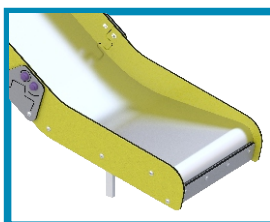
PLEXI



PŁYTA HDPE



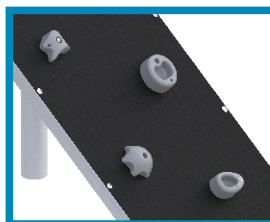
STAL NIERDZEWNA



POLIWEGLAN



SKLEJKA ANTYSKID



ABS

