

KOD KATALOGOWY:  
**ZZCC/0003**

**KARTA TECHNICZNA PRODUKTU**

**PN-EN**  
1176-7:2020  
1176-1:2017



CITY LINE Colour

4 wieże	1 zjeżdżalnia	0,89 m (h)
2,81 x 3,03 m	2,81 m (h)	28,54 m <sup>2</sup>
3+ lat	9 godz.	21 dzieci

**DANE TECHNICZNE:**

KONSTRUKCJA:	Rury i profile o różnej średnicy
ZABEZPIECZENIE KONSTRUKCJI:	Podkład cynkowy, malowanie proszkowe
WYKOŃCZENIE:	Lakier poliesterowy, sklejka anti-skid, HDPE, blacha nierdzewna
FUNDAMENT:	A: Fundament betonowy B: Kotwa chemiczna w fundamencie betonowym

Tolerancja różnicy wymiarów 3%

Urządzenie zgodne z normą: PN-EN 1176-7:2020, PN-EN 1176-1:2017

Powyższa oferta ma charakter poglądowy. Kolorystyka może ulec zmianie.



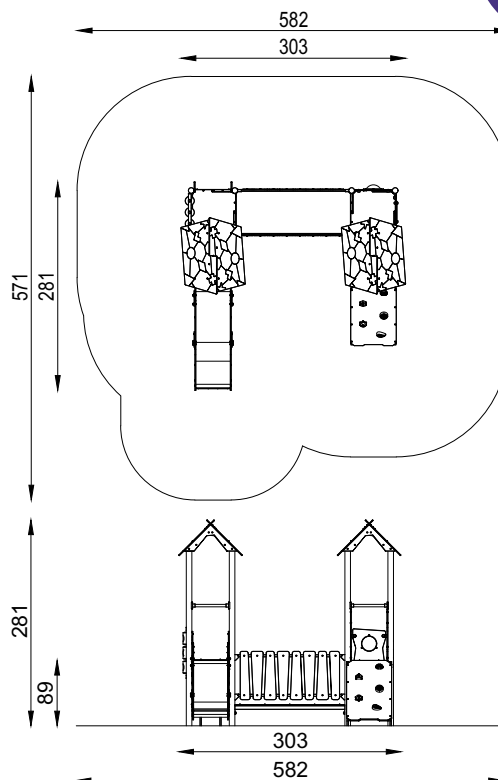
KOD KATALOGOWY:  
**ZZCC/0003**

## KARTA TECHNICZNA PRODUKTU



### ELEMENTY SKŁADOWE:

CL/001/1	Wieża standard dach H= 890 mm	2 szt.
CL/010	Trap standard H= 890 mm	2 szt.
CL/010	Trap standard H= 590 mm	2 szt.
CL/023/1	Drabinka łatwo dostępna H= 590 mm	1 szt.
CL/026/2	Ścianka wspinaczkowa pochyła H= 890 mm	1 szt.
CL/053/2	Pomost stały L= 1500 mm	1 szt.
CL/066/1	Zabezpieczenie boy body colour	1 szt.
CL/066/2	Zabezpieczenie bus colour	1 szt.
CL/066/5	Zabezpieczenie student colour	1 szt.
CL/066/6	Zabezpieczenie teacher colour	1 szt.
CL/067/1	Zabezpieczenie girl suwak sensoryczne colour	1 szt.
CL/067/2	Zabezpieczenie me boy bulaj sensoryczne colour	1 szt.
CL/082	Zabezpieczenie pomiędzy trapy	2 szt.
CL/088	Kółko i krzyżyk	1 szt.
CL/089/2	Ślizg standard H= 890mm	1 szt.
MKJE/000	Słup	4 szt.



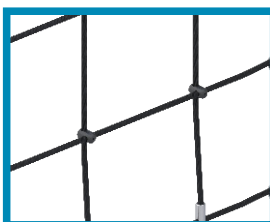
CITY LINE Colour

### SPECYFIKACJA MATERIAŁOWA LINII

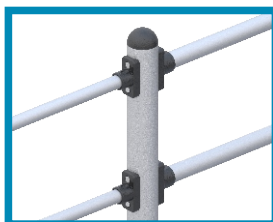
ROTOMOULDING



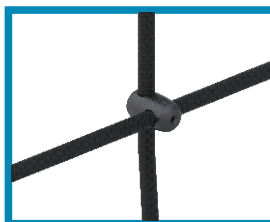
LINA ZBROJONA



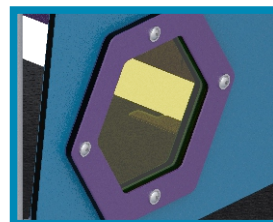
METAL



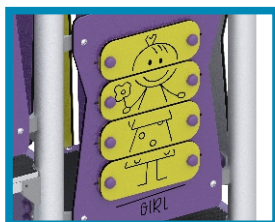
PA6



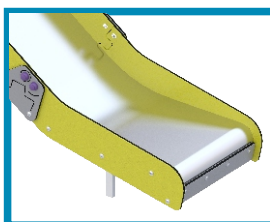
PLEXI



PŁYTA HDPE



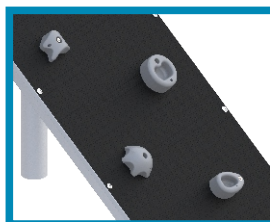
STAL NIERDZEWNA



POLIWĘGLAN



SKLEJKA ANTYSKID



ABS

