

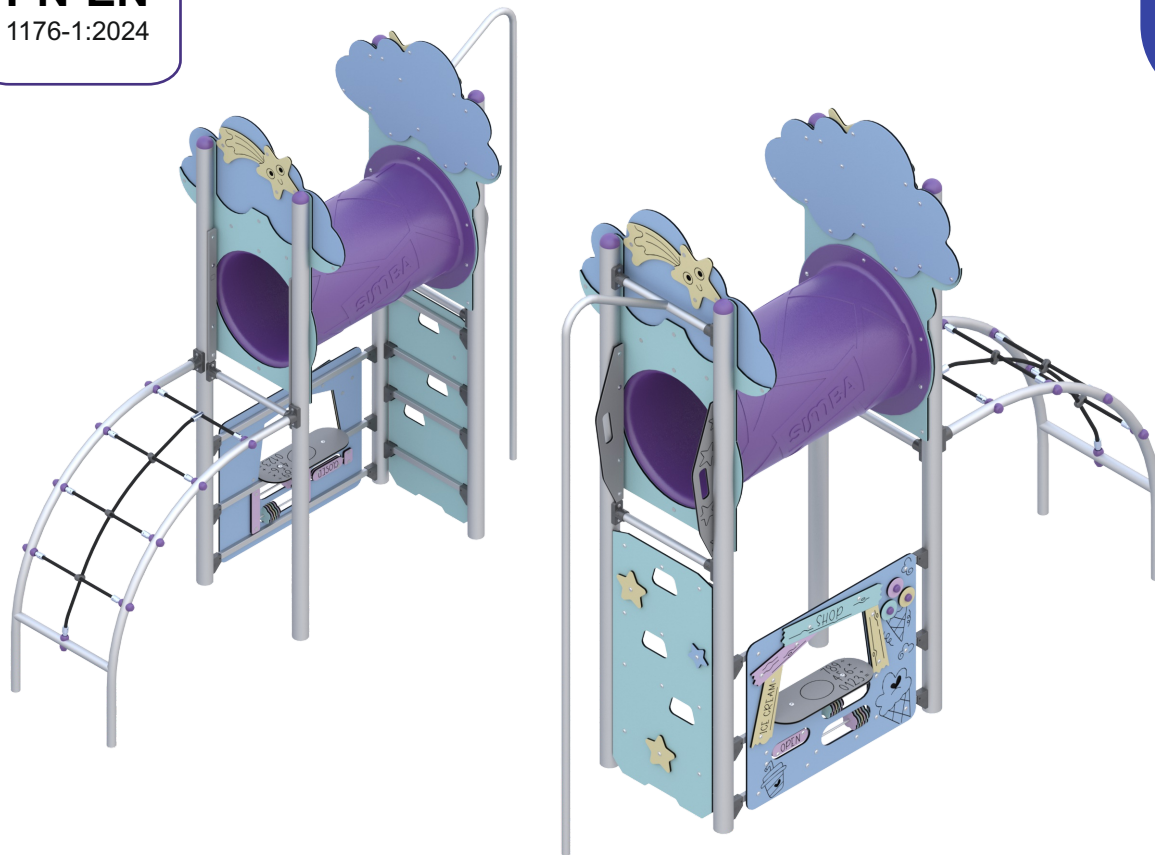
KOD KATALOGOWY:
WSPL/0151

KARTA TECHNICZNA PRODUKTU

PN-EN
1176-1:2024

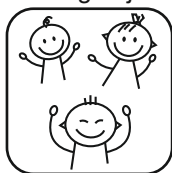


URZĄDZENIA
WOLNOSTOJĄCE

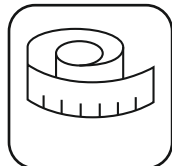


**URZĄDZENIA
WOLNOSTOJĄCE**

Integracja



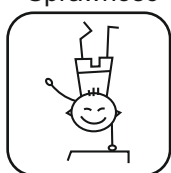
1,00 x 2,79 m



3+ lat *



Sprawność



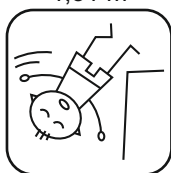
2,53 m (h)



3,00 godz.



1,31 m



18,70 m²



6 dzieci



DANE TECHNICZNE:

KONSTRUKCJA:	Rury i profile o różnej średnicy
ZABEZPIECZENIE KONSTRUKCJI:	Podkład cynkowy, malowanie proszkowe
WYKOŃCZENIE:	Lakier poliestrowy, płyta HDPE, lina zbrojona, rotomoulding
FUNDAMENT:	A: Fundament betonowy B: Kotwa chemiczna w fundamencie betonowym
Tolerancja różnicy wymiarów 3%	
Urządzenie zgodne z normą: PN-EN 1176-1:2024	

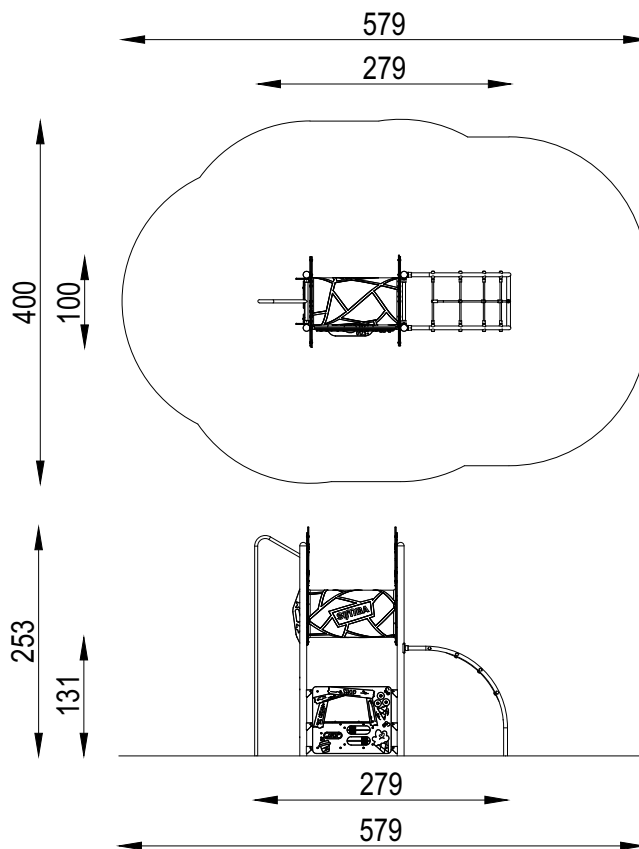
*Wiek sugerowany przez producenta. Nie wyklucza użytkowania przez dzieci w innym wieku. Powyższa oferta ma charakter poglądowy. Kolorystyka może ulec zmianie.



KOD KATALOGOWY:
WSPL/0151

KARTA TECHNICZNA PRODUKTU

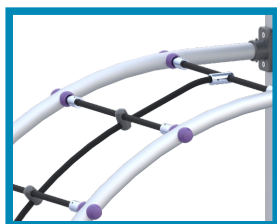
PN-EN
1176-1:2024



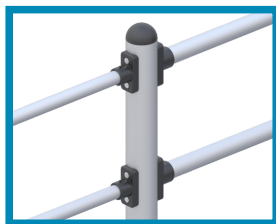
**URZĄDZENIA
WOLNOSTOJĄCE**

SPECYFIKACJA MATERIAŁOWA LINII

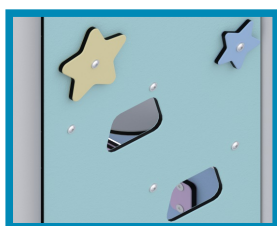
LINA ZBROJONA



METAL



PŁYTA HDPE



ROTOMOULDING



ELEMENTY SKŁADOWE:

CL/022/2	Zjazd strażacki H=890 mm	1 szt.
CL/025/2	Wejście łukowe H=1190 mm	1 szt.
CL/028/3	Panel wspinaczkowy pionowy H=1190 mm	1 szt.
CL/091/1	Sklep pastel	1 szt.
CL/141	Tunel z aplikacjami	1 szt.
MKJE/000	Słup	4 szt.

