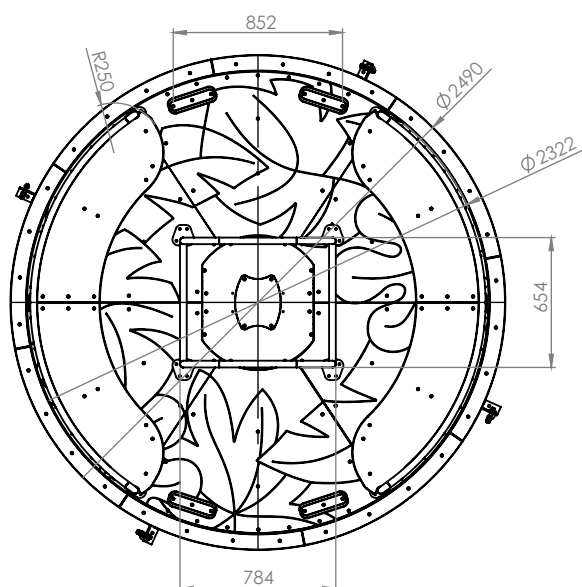
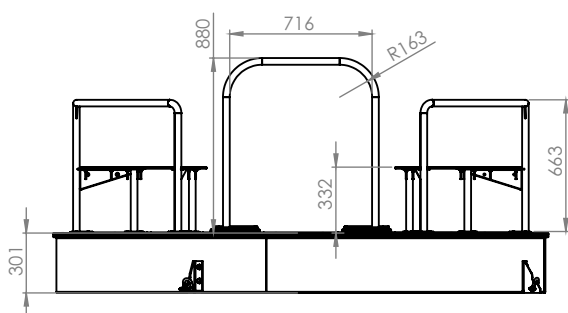
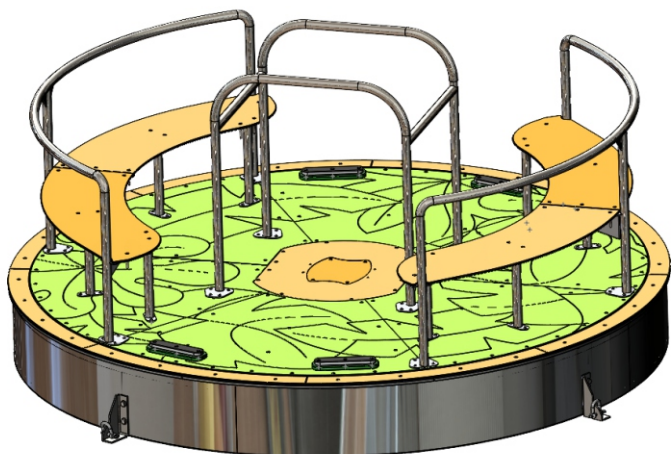




KOD KATALOGOWY:
ka-100v2

KARUZELA INTEGRACYJNA SIMBA



DANE TECHNICZNE:

| | |
|-----------------------------|---|
| WYMIARY: | Ø 249 cm |
| WYSOKOŚĆ: | 88 cm |
| WYSOKOŚĆ UPADKU: | 88 cm |
| POWIERZCHNIA ZDERZENIA: | Ø 649 cm |
| KONSTRUKCJA: | Stal nierdzewna, stal konstrukcyjna |
| ZABEZPIECZENIE KONSTRUKCJI: | Podkład cynkowy malowany proszkowo |
| WYKOŃCZENIE: | Płyta HPL, stal nierdzewna |
| FUNDAMENT: | Urządzenie mocowane na płycie fundamentowej |

Tolerancja różnicy wymiarów 3%

ELEMENTY SKŁADOWE:

- rura stalowa 1 szt.
- tarcza 1 szt.
- poręcz dla wózków 2 szt.
- poręcz do siedzisk 2 szt.
- siedzisko 2 szt.
- oparcie 2 szt.

Urządzenie zgodne z normą: PN-EN 1176-7:2020, PN-EN 1176-1:2017
Powyższa oferta ma charakter poglądowy. Kolorystyka może ulec zmianie.