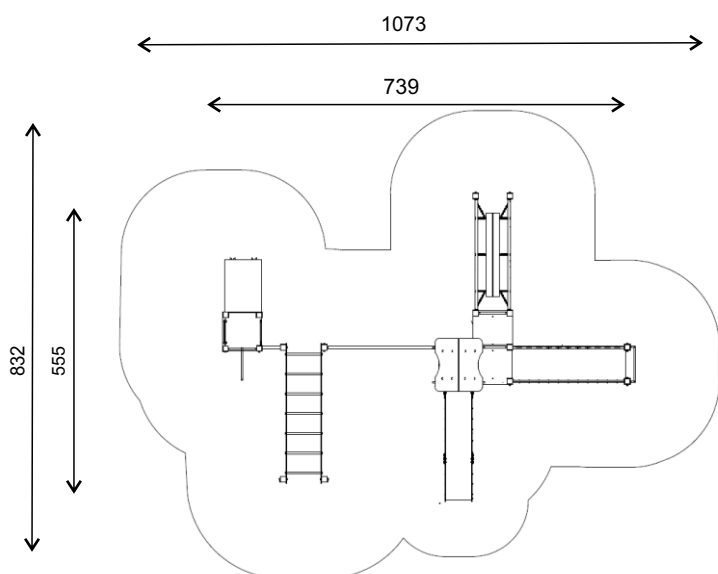
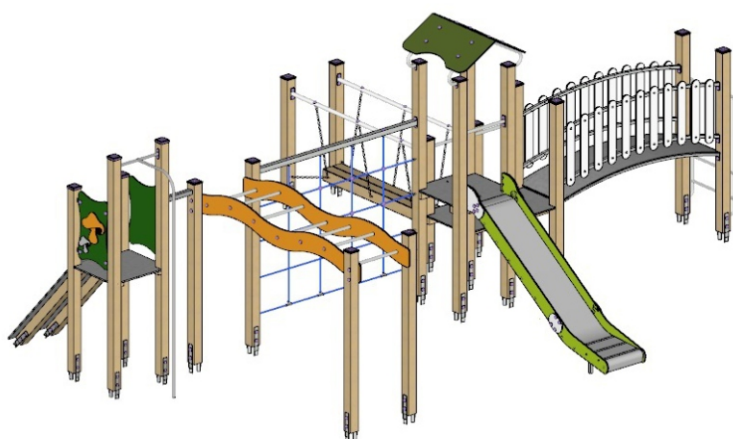


KOD KATALOGOWY:  
**zmzz-132**

## ZESTAW MODUŁOWY PLATINUM



Urządzenie zgodne z normą:  
PN-EN 1176-1:2017-12, PN-EN 1176-3:2017-12

### DANE TECHNICZNE:

WYMIARY:	739 x 555 cm
WYSOKOŚĆ:	290 cm
WYSOKOŚĆ UPADKU:	120 cm
POWIERZCHNIA ZDERZENIA:	1073 x 832 cm
KONSTRUKCJA:	Kantówka klejona 100 x 100 mm, rury i profile o różnej średnicy
ZABEZPIECZENIE KONSTRUKCJI:	Impregnacja, podkład cynkowy
WYKOŃCZENIE:	Płyta HDPE, HDPE anty-skid, blacha nierdzewna
FUNDAMENT:	Kotwa mocowana w fundamencie betonowym

### ELEMENTY SKŁADOWE:

- Zm-020 wieża z dachem dwuspadowym 1,2m 1 szt.
- Zm-010 wieża bez dachu 0,9m 1 szt.
- Zm-010 wieża bez dachu 0,6m 1 szt.
- Zm-010 wieża bez dachu 1,2m 1 szt.
- Zm-030 ślizg 1,2m 1 szt.
- Zm-050 zjazd Strażacki 1,2 m. 1 szt.
- Zm-063 ścianka wspinaczkowa-pochylnia 1 szt.
- Zm-071 drabinka na podest 0,9m 1 szt.
- Zm-143 drabinka pozioma 1 szt.
- Zm-110 przepłotnia linowa 2x2m 1 szt.
- Zm-102 pomost łukowy 2m 0,9m 1 szt.
- Zm-109 pomost ruchomy z belką 2m 0,3m 1 szt.
- Zm-250 panel Standard 2 szt.
- Zm-256 panel Sorter sznurki 1 szt.
- Zm-271 panel Grzybki 1 szt.
- Zm-257 panel Kwiatek 1 szt.
- Zm-258 panel Bulaj 1 szt.