

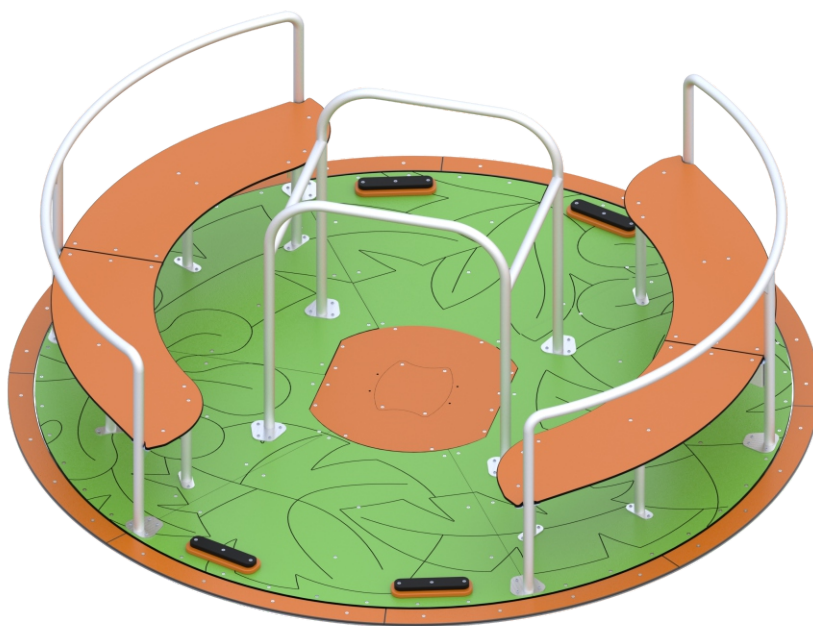
KOD KATALOGOWY:  
**KA/100v2**

**KARTA TECHNICZNA PRODUKTU**  
SERIA JUNGLE

**PN-EN**  
1176-7:2020  
1176-1:2017



KARUZELE

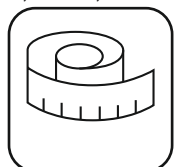


**KARUZELE**

Ułatwienia integracyjne



2,49 x 2,49 m



3+ lat



Łatwy dostęp



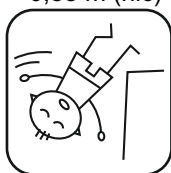
0,88 m (h)



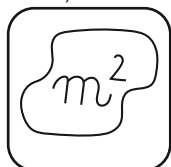
4,5 godz.



0,88 m (hic)



33,08 m<sup>2</sup>



5 dzieci



**DANE TECHNICZNE:**

KONSTRUKCJA:	Rury i profile o różnej średnicy
ZABEZPIECZENIE KONSTRUKCJI:	Podkład cynkowy, malowanie proszkowe
WYKOŃCZENIE:	Lakier poliestrowy, HPL
FUNDAMENT:	A: Fundament betonowy B: Kotwa chemiczna w fundamencie betonowym

Tolerancja różnicy wymiarów 3%

Urządzenie zgodne z normą: PN-EN 1176-7:2020, PN-EN 1176-1:2017

Powyższa oferta ma charakter poglądowy. Kolorystyka może ulec zmianie.



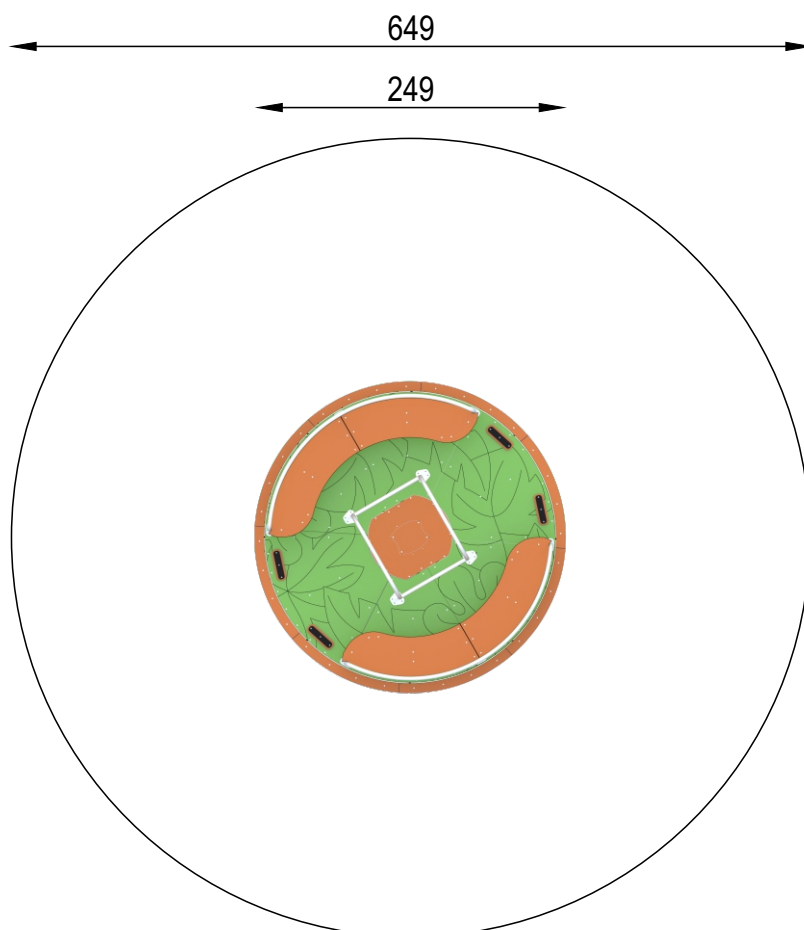
KOD KATALOGOWY:  
**KA/100v2**

**KARTA TECHNICZNA PRODUKTU**  
SERIA JUNGLE

**PN-EN**  
1176-7:2020  
1176-1:2017



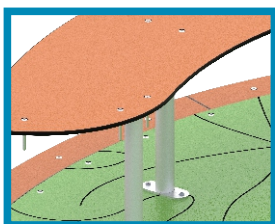
KARUZELE



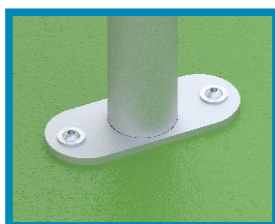
**KARUZELE**

**SPECYFIKACJA MATERIAŁOWA LINI**

PŁYTA



METAL



**ELEMENTY SKŁADOWE:**

Siedzisko karuzeli integracyjnej HPL 2 szt.  
Poręcze dla wózków 2 szt.  
Poręcze dla siedzisk 1 szt.  
Panel podłogowy HPL  
Tarcza 1 szt.

